

ZMIANA MIEJSCOWEGO PLANU ZAGOSPODAROWANIA PRZESTRZENNEGO NA OBSZARZE CZĘŚCI MIASTA ROGOŹNO - REJON "WÓJTOSTWO"

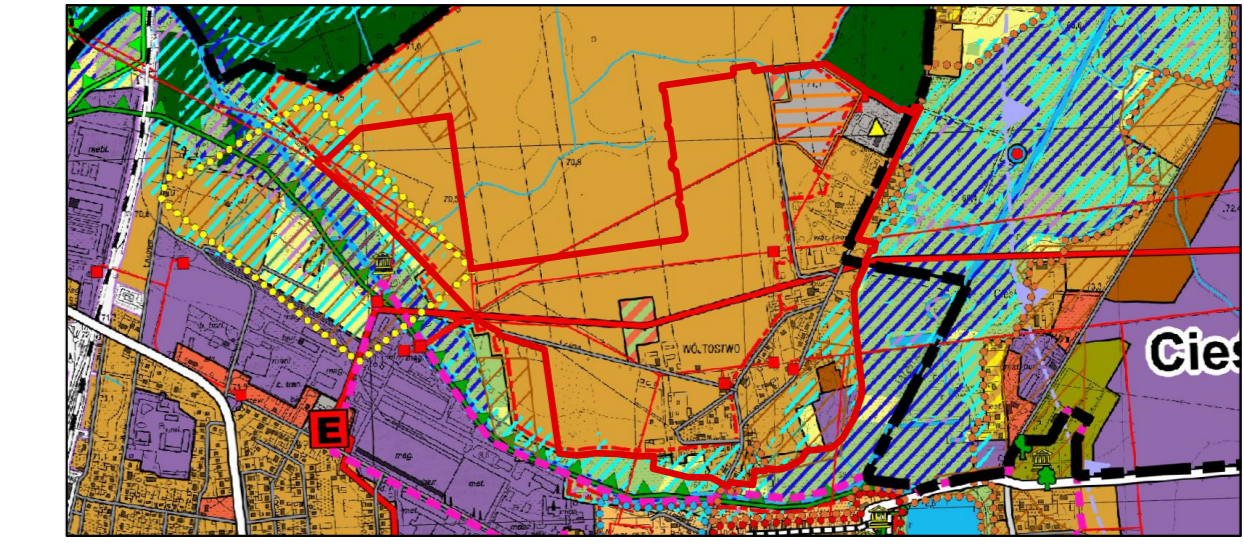
SKALA 1:2000
0 20 40 60 80 100m

Załącznik nr 1
do Uchwały nr
Rady Miejskiej w Rogoźnie
z dnia 2020 r.
ogłoszonej w Dz.Urz.Woj.Wlkp. z dnia
2020r.
poz.

2020r.

WYRYS ZE ZMIANY STUDIUM UWARUNKOWAŃ I KIERUNKÓW ZAGOSPODAROWANIA PRZESTRZENNEGO GMINY ROGOŹNO

skala 1: 10 000



OZNACZENIA:

- | | |
|---|---|
| GRANICA OBSZARU OBJĘTEGO ZMIANĄ PLANU | TERENY LOKALIZACJI ELEKTROWNI FOTOWOLTAICZNYCH O MOCY PRZEKRACZAJĄCEJ 100kW |
| OBSZARY DLA KTÓRYCH GMINA ZAMIERZA SPORZĄDZIĆ MIEJSCOWE PLANY ZAGOSPODAROWANIA PRZESTRZENNEGO | LINIA ELEKTROENERGETYCZNA WYSOKIEGO NAPIĘCIA |
| GRANICE OBRĘBÓW GEODEZYJNYCH | LINIA ELEKTROENERGETYCZNA ŚREDNIEGO NAPIĘCIA |
| TERENY ZABUDOWY MIESZKANIOWEJ JEDNORODZINNEJ | STACJE TRANSFORMATOROWE |
| TERENY INFRASTRUKTURY TECHNICZNEJ | OCZYSZCZALNIA ŚCIEKÓW |
| TERENY ZABUDOWY MIESZKANIOWEJ WIELORODZINNEJ | OBSZARY ZAGROŻONE POWODZIĄ (p=0,2%) |
| TERENY LEŚNE | OBSZARY SZCZEGÓLNEGO ZAGROŻENIA POWODZIĄ (p=10%) |
| TERENY USŁUG SPORTU, TURYSTYKI I REKREACJI | OBSZARY SZCZEGÓLNEGO ZAGROŻENIA POWODZIĄ (p=1%) |
| TERENY ROLNICZE NIŻSZYCH KLAS BONITACYJNYCH (IV-VI) | GRANICE STREF "W" ŚCISLEJ OCHRONY STANOWISK ARCHEOLOGICZNYCH |
| TERENY TRWAŁYCH UŻYTKÓW ZIELONYCH, ZADRZEWIEN I DOLIN RZECZNYCH | GRANICE STREF "W" ŚCISLEJ OCHRONY STANOWISK ARCHEOLOGICZNYCH |
| TERENY WÓD POWIERZCHNIOWYCH ŚRÓDLĄDOWYCH | GRANICE STREF "OW" OCHRONY ZEWDENCJONOWANYCH STANOWISK ARCHEOLOGICZNYCH |
| TERENY ZABUDOWY PRODUKCYJNEJ, SKŁADÓW I MAGAZYNÓW | GRANICE STREF "OW" OCHRONY ZEWDENCJONOWANYCH STANOWISK ARCHEOLOGICZNYCH |
| | DROGI GMINNE |

USTALENIA ZMIANY PLANU:

- | | |
|---|--|
| GRANICA OBSZARU OBJĘTEGO ZMIANĄ PLANU | GRANICE ROZGRANICZAJĄCE TERENY O RÓŻNYM PRZEPISZCZANIU LUB RÓŻNYCH ZASADACH ZAGOSPODAROWANIA |
| NIEPRZEKRACZALNE LINIE ZABUDOWY | |
| OBOWIĄZUJĄCE LINIE ZABUDOWY | |
| MN | TERENY ZABUDOWY MIESZKANIOWEJ JEDNORODZINNEJ |
| MN/U | TERENY ZABUDOWY MIESZKANIOWEJ JEDNORODZINNEJ Z DOPUSZCZENIEM USŁUG |
| MW/U | TERENY ZABUDOWY MIESZKANIOWEJ WIELORODZINNEJ Z DOPUSZCZENIEM USŁUG |
| U | TERENY ZABUDOWY USŁUGOWEJ |
| PU | TERENY OBIEKTÓW PRODUKCYJNYCH, SKŁADÓW I MAGAZYNÓW, TERENY ZABUDOWY USŁUGOWEJ |
| US/ZP | TERENY SPORTU I REKREACJI Z TERENAMI ZIELENI URZĄDZONEJ |
| ZP | TERENY ZIELENI URZĄDZONEJ |
| E | TERENY INFRASTRUKTURY TECHNICZNEJ - ELEKTROENERGETYKA |
| W | TERENY INFRASTRUKTURY TECHNICZNEJ - WODOCIĄGI |
| W/EF | TERENY INFRASTRUKTURY TECHNICZNEJ - WODOCIĄGI Z DOPUSZCZENIEM ODNAWIALNYCH ŹRÓDEŁ ENERGII - FOTOWOLTAIKI O MOCY POWYŻEJ 100 kW |
| KDL | TERENY DRÓG PUBLICZNYCH - DROGI KLASY LOKALNEJ |
| KDD | TERENY DRÓG PUBLICZNYCH - DROGI KLASY DOJAZDOWEJ |
| KDW | TERENY DRÓG WEWNĘTRZNYCH |
| PAS ZIELENI IZOLACYJNEJ | |
| STREFA OCHRONY KONSERWATORSKIEJ ZEWDENCJONOWANYCH STANOWISK ARCHEOLOGICZNYCH OBSZAR AZP 45-28/35, 48 BĘDĄCYCH POZOSTAŁOŚCIĄ OSADNICZWA LUDNOŚCI KULTURY LUŻYCKIEJ | |
| GRANICE STREFY OCHRONNEJ URZĄDZEŃ WYTWARZAJĄCYCH ENERGIĘ Z ODNAWIALNYCH ŹRÓDEŁ ENERGII - FOTOWOLTAIKI, O MOCY PRZEKRACZAJĄCEJ 100 kW | |

INFORMACJE:

- | | |
|---|--|
| OBSZAR OBJĘTY PLANEM POŁOŻONY JEST W GRANICACH: OBSZARU CHRONIONEGO KRAJOBRAZU "DOLINA WELNY I RYŃNA GOLAŃCIEK-WAGROWIECKA" | |
| LINIA ELEKTROENERGETYCZNA WYSOKIEGO NAPIĘCIA 110 kV WRAZ Z PASEM TECHNOLOGICZNYM | |
| LINIA ELEKTROENERGETYCZNA ŚREDNIEGO NAPIĘCIA 15kV WRAZ Z PASEM TECHNOLOGICZNYM | |
| POSTULOWANY PODZIAŁ NIERUCHOMOŚCI | |
| OBIEKTY BUDOWLANE UJĘTE W WOJEWÓDZKIEJ EWIDENCJI ZABYTKÓW ORAZ PROPONOWANE DO UJĘCIA W GMINNEJ EWIDENCJI ZABYTKÓW: | |
| (1) ZESPÓŁ DOMU PRZY ULICY LIPOWEJ 51 - DOM | |
| (2) ZESPÓŁ DOMU PRZY ULICY LIPOWEJ 51 - BUDYNEK GOSPODARZY | |
| (3) ZESPÓŁ DOMU PRZY ULICY TOPOŁOWEJ 12 - DOM | |
| (4) ZESPÓŁ DOMU PRZY ULICY TOPOŁOWEJ 12 - BUDYNEK GOSPODARZY | |
| (5) ZESPÓŁ DOMU PRZY ULICY SŁOŃCZNEJ 16/18 - DOM | |
| (6) ZESPÓŁ DOMU PRZY ULICY SŁOŃCZNEJ 16/18 - BUDYNEK GOSPODARZY | |
| (7) ZESPÓŁ DOMU PRZY ULICY SŁOŃCZNEJ 16/18 - STODOLA | |
| (8) DOM PRZY ULICY WÓJTOSTWO 9 | |
| ISTNIĄCE UJĘCIE WODY - STUDNI GŁĘBINOWA | |
| STREFA OCHRONY BEZPOŚREDNIEJ ISTNIĄCEGO UJĘCIA WODY - STUDNI GŁĘBINOWEJ | |
| GRANICE OBSZARU NA KTÓRYM PRAWDOPODOBIEŃSTWO WYSTĄPIENIA POWODZI JEST NISKIE I WYNOŚI RAZ NA 500 LAT (Q 0,2%) | |
| GRANICE OBSZARU SZCZEGÓLNEGO ZAGROŻENIA POWODZI, NA KTÓRYM PRAWDOPODOBIEŃSTWO WYSTĄPIENIA POWODZI JEST ŚREDNIE I WYNOŚI RAZ NA 100 LAT (Q 1%) | |
| GRANICE OBSZARU SZCZEGÓLNEGO ZAGROŻENIA POWODZI, NA KTÓRYM PRAWDOPODOBIEŃSTWO WYSTĄPIENIA POWODZI JEST WYSOKIE I WYNOŚI RAZ NA 10 LAT (Q 10%) | |
| LINIE WYMIAROWE | |
| ISTNIĄCY GAZOCIĄG ŚREDNIEGO CIŚNIENIA 150 | |
| GRANICA ADMINISTRACYJNA MIASTA ROGOŹNO | |