

## 7.5 Karta inwentaryzacyjna lokalu mieszkalnego

| <b>KARTA INWENTARYZACYJNA LOKALU</b>  |                             |   |                                 |
|---|-----------------------------|---|---------------------------------|
| Miejscowość   | Rogoźno                     | Numer budynku                           | 12                              |
| Ulica   | Plac Karola Marcinkowskiego | Numer lokalu                            | 5                               |
| Gmina   | Rogoźno                     | Kondygnacja                             | I piętro                        |
| <b>DANE DOTYCZĄCE WŁAŚCICIELA</b>   |                             |   |                                 |
| Nazwa   | Gmina Rogoźno               | Adres                                   | ul. Nowa nr 2, 64 - 610 Rogoźno |
| <b>ZESTAWIENIE POWIERZCHNI UŻYTKOWEJ LOKALU MIESZKALNEGO</b>                        |                             |   |                                 |
| Nr  | Nazwa pomieszczenia         | Powierzchnia użytkowa (m <sup>2</sup> ) | Wysokość (m)                    |
| 1   | pokój                       | 16,78                                   | 3,48                            |
| 2   | kuchnia                     | 6,86                                    | 3,48                            |
| 3   | łazienka                    | 4,36                                    | 3,48                            |
|   | <b>RAZEM:</b>               | <b>28,00</b>                            |                                 |
| <b>ZESTAWIENIE POWIERZCHNI UŻYTKOWEJ POMIESZCZEŃ PRZYNALEŻNYCH</b>                  |                             |   |                                 |
| Nr  | Nazwa pomieszczenia         | Powierzchnia użytkowa (m <sup>2</sup> ) | Wysokość (m)                    |
| 5g  | pomieszczenie gospodarcze   | 5,81                                    | 2,33                            |
|   | <b>POWIERZCHNIA ŁĄCZNA:</b> | <b>33,81</b>                            |                                 |
| <b>CHARAKTERYSTYKA BUDYNKU</b>  |                             | <b>INSTALACJE</b>                       |                                 |
| Fundamenty  | Ceglane                     | Elektryczna                             | Tak                             |
| Ściany nośne  | Murowane z cegły            | Wodociągowa                             | Tak                             |
| Ściany działowe   | Murowane z cegły            | Kanalizacyjna                           | Tak                             |
| Stropy  | Drewniane                   | Gazowa                                  | Tak                             |
| Dach  | Stropodach kryty papą       | Ogrzewanie                              | Centralne                       |
| <b>UWAGI</b>  |                             |   |                                 |
| Powierzchnię przyjęto na podstawie inwentaryzacji udostępnionej przez Zleceniodawcę |                             |   |                                 |

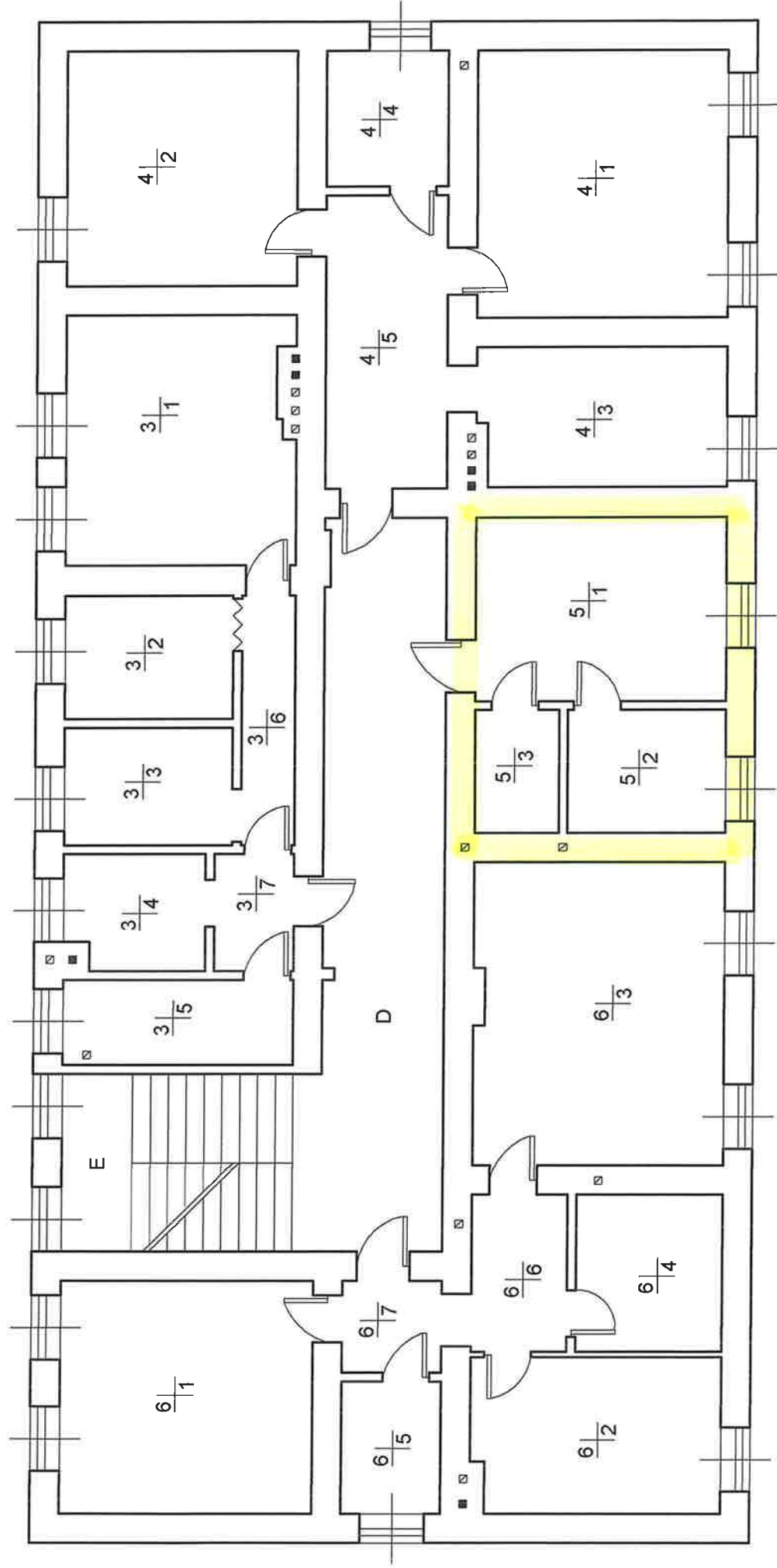
Zgodnie z danymi uzyskanymi od Zleceniodawcy ułamek udział w nieruchomości wspólnej wynosi 3381/67966

Rogoźno  
Pl. K. Marcinkowskiego nr 12  
Lokal mieszkalny nr 12/5

I piętro

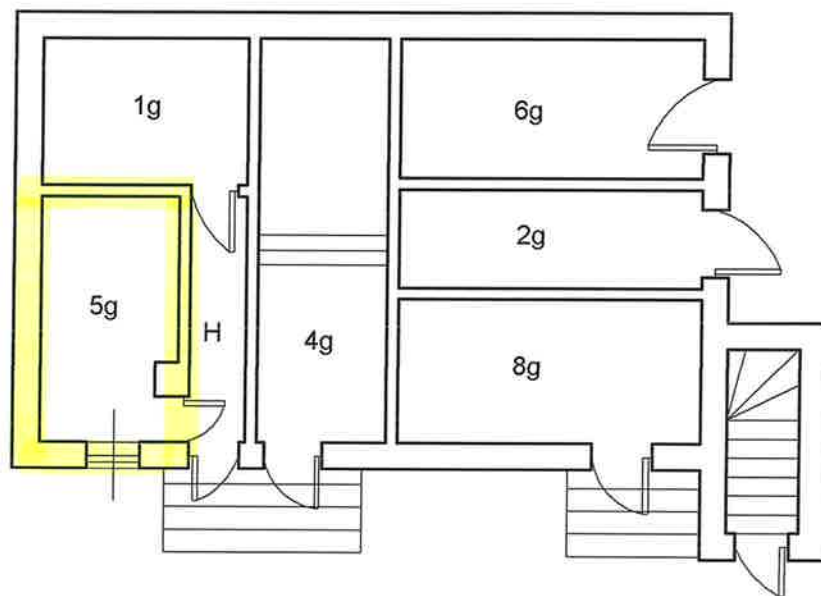
Stan na dzień 16.VIII.2010 roku

skala 1:100

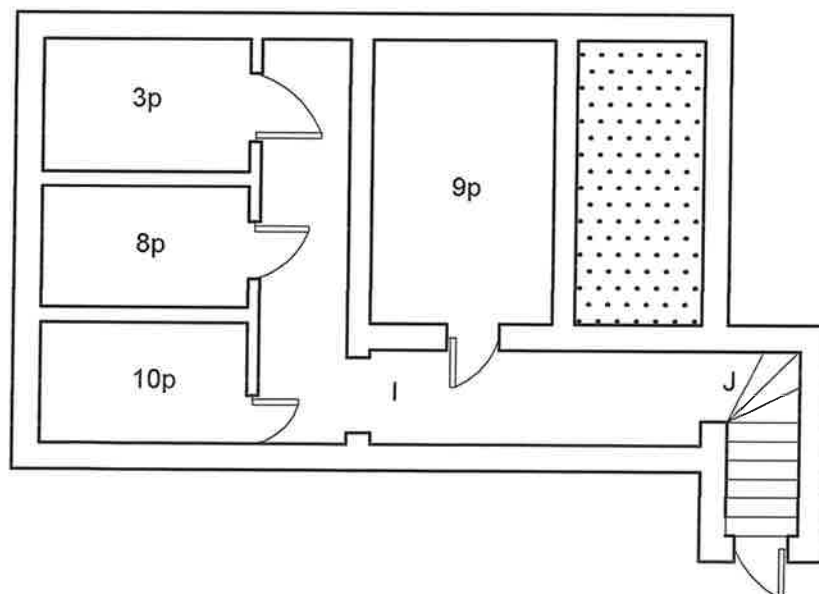


Rogoźno  
Pl. K. Marcinkowskiego nr 12  
Lokal mieszkalny nr 12/5  
budynek gospodarczy  
Stan na dzień 16.VIII.2010 roku  
skala 1:100

parter



piwnica





**ZAŚWIADCZENIE**

Zgodnie z art. 2 ust. 3 ustawy z dnia 24 czerwca 1994r. o własności lokali (t. j. Dz. U. z 2000r. Nr 80, poz.903 ze zm.) zaświadczam, że pomieszczenia w budynku mieszkalnym położonym w Rogoźnie przy Pl. K. Marcinkowskiego nr 12 (oznaczone jako lokale nr 1, 2, 3, 4, 5, 6, 7, 8, 9, 10) spełniają wymagania art. 2 ust. 2 w/w ustawy i stanowią samodzielne lokale mieszkalne, a pomieszczenia ww. budynku oznaczone jako lokal nr 11 stanowią samodzielny lokal użytkowy.

Starosta Obornicki  
*[Signature]*  
[Stamp]

Otrzymują:

- 1/ Gmina Rogoźno  
64-610 Rogoźno, ul. Nowa 2
- 2/ AB -a/a

