

MIEJSCOWY PLAN ZAGOSPODAROWANIA PRZESTRZENNEGO WYBRANYCH TERENÓW POŁOŻONYCH NA OBSZARZE GMINY ROGOŹNO

ZAŁĄCZNIK NR 1
ARKUSZ NR 10
OBRĘB LASKOWO

OZNACZENIA

OZNACZENIA STANOWIĄCE OBOWIĄZUJĄCE USTALENIA PLANU

- GRANICA OBSZARU OBJĘTEGO PLANEM
- LINIE ROZGRANICZAJĄCE TERENY O RÓŻNYM PRZEZNACZENIU LUB RÓŻNYCH ZASADACH ZAGOSPODAROWANIA
- NIERZĘKACZALNE LINIE ZABUDOWY
- STREFY OCHRONY KONSERWATORSKIEJ STANOWISK ARCHEOLOGICZNYCH
- MNW-U** TERENY ZABUDOWY MIESZKANIOWEJ JEDNORODZINNEJ WOLNOSTOJĄCEJ LUB USŁUG
- RZM** TERENY ZABUDOWY ZAGRODOWEJ
- KDL** TERENY DROGI LOKALNEJ
- KR** TERENY KOMUNIKACJI DROGOWEJ WEWNĘTRZNEJ

OZNACZENIA INFORMACYJNE

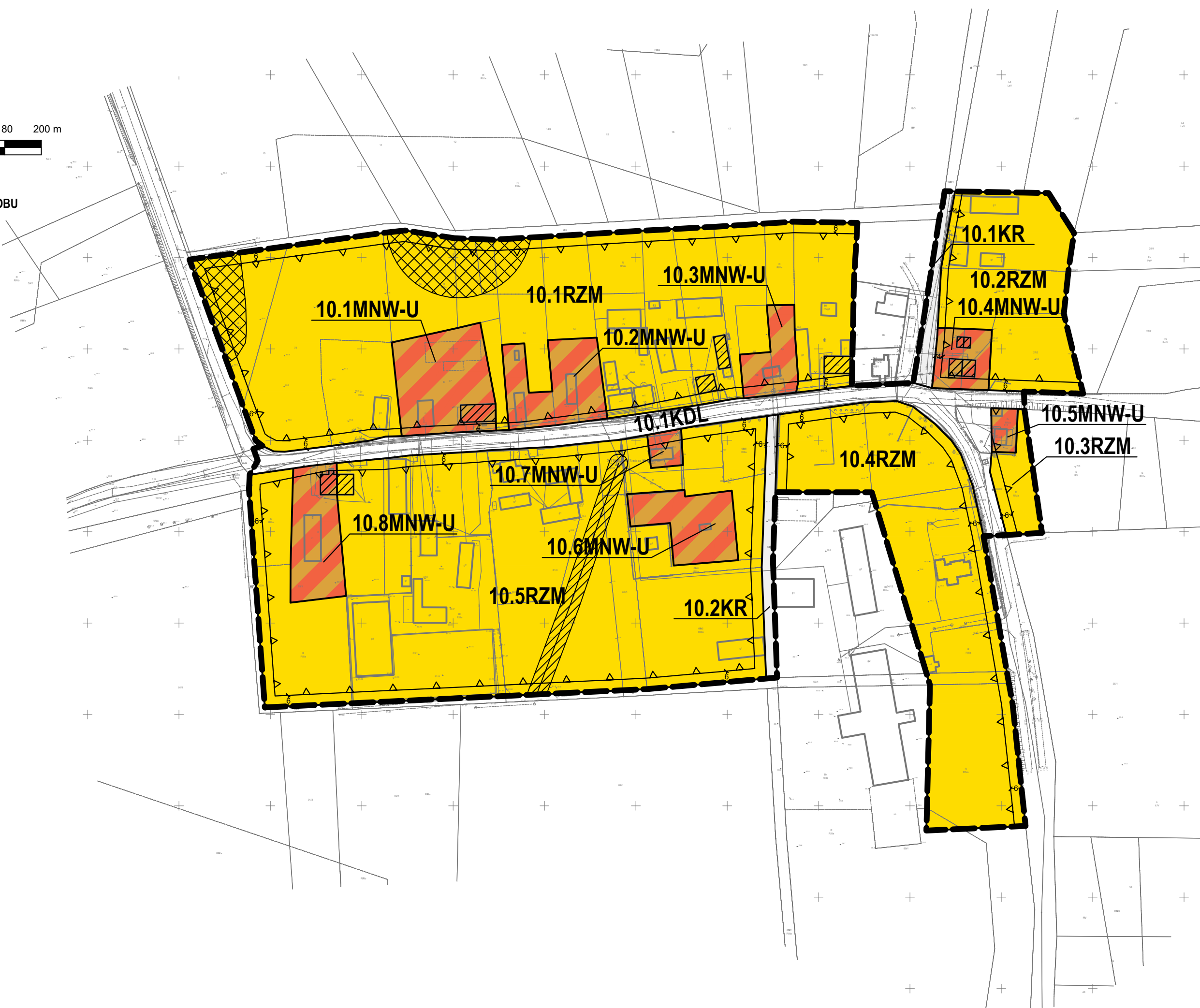
- OBIEKTY ZABYTKOWE UJĘTE W GMINNEJ EWIDENCJI ZABYTKÓW
- PASY TECHNICZNE NAPONIENIOWYCH LINI ELEKTROENERGETYCZNYCH ŚREDNIEGO NAPIĘCIA
- LINIE WYMAROWE [m]



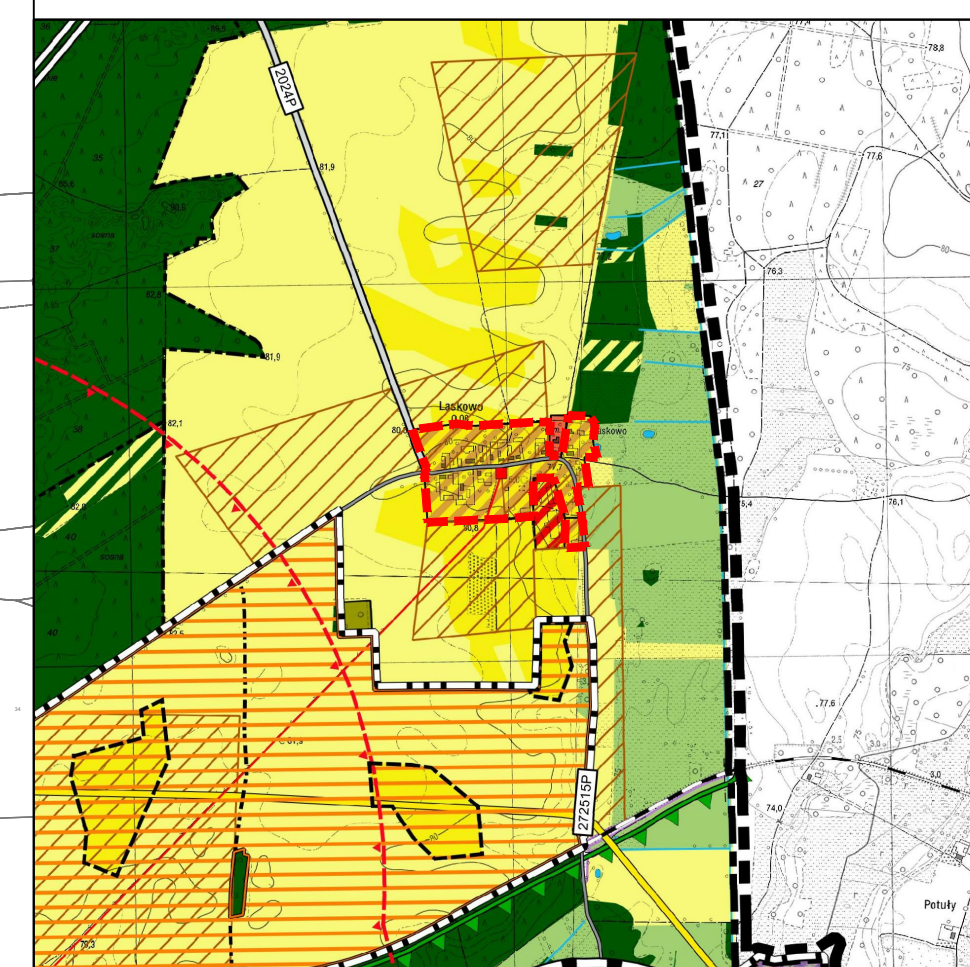
SKALA 1:2000

0 20 40 60 80 100 120 140 160 180 200 m

UKŁAD WSPÓŁRZĘDNYCH: PUWG 2000 STREFA 6
MAPA ZASADNICZA POZYSKANA Z PAŃSTWOWEGO ZASOBU
GEODEZYJNEGO I KARTOGRAFICZNEGO



WYRYS ZE STUDIUM UWARUNKOWAŃ I KIERUNKÓW ZAGOSPODAROWANIA PRZESTRZENNEGO GMINY ROGOŹNO Z OZNACZENIEM GRANIC OBSZARU OBJĘTEGO PLANEM SKALA 1:20 000



OZNACZENIA

OZNACZENIA OGÓLNE

- GRANICE POWIATÓW
- GRANICE GMIN
- GRANICE OBRĘBÓW GEODEZYJNYCH
- GRANICA OBSZARU PRZESTRZENI PUBLICZNEJ
- OBSZARY, DLA KOTÓRYCH GMINA ZAMIERZA SPORZĄDZIĆ MIEJSCOWE PLANY
- GRANICE TERENÓW WYMAGAJĄCYCH ZMIANY PRZEZNACZENIA NA CELE WIEROJĄCE I NIEJĄCE
- GRANICE TERENÓW ZAMKNIĘTYCH

KIERUNKI ZMIAN W PRZEZNACZENIU TERENÓW

- TERENY ZABUDOWY SKŁADNIEJ
- TERENY ZABUDOWY MIESZKANIOWEJ JEDNORODZINNEJ
- TERENY ZABUDOWY MIESZKANIOWEJ WIELORODZINNEJ
- TERENY ZABUDOWY ZAGRODOWEJ
- TERENY ZABUDOWY REKREACJI INDYWIDUALNEJ
- TERENY ZABUDOWY USŁUGOWEJ
- TERENY USŁUG SPORTU, TURYSTYKI I REKREACJI
- TERENY ZABUDOWY PRZEMISŁOWEJ, SKŁADÓW I MAGAZYNÓW
- TERENY EKSPLOATACJI POWIERZCHNIOWEJ
- TERENY ZABUDOWY OBSŁUGI PRODUKCJI ROLNEJ
- TERENY OGRODÓW DZIAŁKOWYCH
- TERENY ZIELENI URZĄDZONEJ
- TERENY CHENTARZY
- TERENY INFRASTRUKTURY TECHNICZNEJ
- TERENY LOKALIZACJI ELEKTROWNI WIATROWEJ O MOCY PRZEKRACZAJĄCEJ 100kW
- TERENY ELEKTROWNI POTOWOLNYCZYCH O MOCY PRZEKRACZAJĄCEJ 30kW

OCHRONA I KSZTAŁTOWANIE ŚRODOWISKA PRZYRODNICZEGO

- TERENY WÓD POWIERZCHNIOWYCH ŚRÓDLĄDOWYCH
- TERENY KOLNICE WYŻSZYCH KLAS KONTAKTYWNYCH (IV-III)
- TERENY KOLNICE NIŻSZYCH KLAS KONTAKTYWNYCH (IV-I)
- TERENY TRWAŁYCH UZYTEKÓW ZIELONYCH, ZADRZEWIEN I DOLIN RZECZNYCH
- TERENY LEŚNE
- TERENY PRZEZNACZONE DO ZALESIENIA
- GRANICA REZERWATÓW PRZYRODY
- GRANICA OTULINY REZERWATU
- GRANICA DOLINY WRAŃ I BRNINOGAŃSKIEGO WĄSKOŚCIOWEGO OBSZARU CHRONIONEGO KRAJOBRAZU
- GRANICA OBSZARU NATURA 2000 „BU CZYNA W DOLINEJ GOŚLINIE” - PLH300056
- GRANICA OBSZARU NATURA 2000 „DOLINA WELNY” - PLH300043
- GRANICA OBSZARU NATURA 2000 „PU SZCZA NOTECKA” - PLB300015
- POMNIKI PRZYRODY
- LIDOKUMENTOWANE ZŁOŻA KOPALIN
- GRANICE TERENÓW GÓRNICZYCH
- GRANICE OBSZARÓW GÓRNICZYCH
- GRANICA GŁÓWNEGO ZBIORNIKA WÓD PODZIEMNYCH NR 143
- OBSZARY SZCZEGÓLNEGO ZAGROZDZENIA POWODZIĄ (p=10%)
- OBSZARY SZCZEGÓLNEGO ZAGROZDZENIA POWODZIĄ (p=1%)
- OBSZARY ZAGROZDZENIA POWODZIĄ (p=0,2%)

DZIEDZICTWO KULTUROWE

- OBIEKTY WPISANE DO REJESTRU ZABYTKÓW
- GRANICA STREFY "A" ŚCISLEJ OCHRONY KONSERWATORSKIEJ
- GRANICA STREFY "B" OCHRONY KONSERWATORSKIEJ
- GRANICA STREFY "E" OCHRONY EKSPOZYCJI
- GRANICA STREFY "W" ŚCISLEJ OCHRONY STANOWISK ARCHEOLOGICZNYCH
- GRANICA STREFY "OW" OCHRONY ZEWIDENCJONOWANYCH STANOWISK ARCHEOLOGICZNYCH

KIERUNKI ROZWOJU KOMUNIKACJI

- PROJEKTOWANA DROGA EKSPRESOWA S11
- PROJEKTOWANE WĘZŁY DROGOWE
- DROGA KRAJOWA NR 11
- DROGA WOJEWÓDZKA NR 241
- PLANOWANY PRZEBIEG OBEŚCIA DROGOWEGO MIASTA ROGOŹNO
- DROGI POWIATOWE
- DROGI GMINNE
- LINIE KOLEJOWE

KIERUNKI ROZWOJU INFRASTRUKTURY TECHNICZNEJ

- LINIE ELEKTROENERGETYCZNE WYSOKIEGO NAPIĘCIA
- LINIE ELEKTROENERGETYCZNE ŚREDNIEGO NAPIĘCIA
- GŁÓWNY PUNKT ZASILANIA
- STACJE TRANSFORMATOROWE
- GAZOCIĄGI WYSOKIEGO CIŚNIENIA
- PROJEKTOWANE GAZOCIĄGI WYSOKIEGO CIŚNIENIA
- STACJA REDUKCYJNO-POMIAROWA
- STACJE WZDĄTNIANIA WODY
- OCZYSZCZALNIA ŚCIEKÓW
- SKŁADOWISKO ODPADÓW
- STACJE BAZOWE TELEFONU KOMÓRKOWEJ
- ELEKTROWNIE WIATROWE
- OBZAR OGRANICZEŃ DLA LOKALIZACJI ZABUDOWY MIESZKANIOWEJ OD ELEKTROWNI WIATROWEJ
- GRANICA OBSZARU OBJĘTEGO PLANEM