



**Wielkopolski Zarząd
Dróg Wojewódzkich
w Poznaniu**

**PLAN ZIMOWEGO UTRZYMANIA
DRÓG WOJEWÓDZKICH
W SEZONIE ZIMOWYM 2018/2019**

Poznań, wrzesień 2018 r.



ul. Wilczak 51, 61-623 Poznań
telefon / fax 61 826 53 92 / 61 826 49 49
NIP 972-09-14-891, REGON 631 280 809
<http://www.wzdw.pl> e-mail: poczta@wzdw.pl

SPIS TREŚCI:

1. Ogólne zasady zimowego utrzymania dróg	str. 3
2. Standardy zimowego utrzymania dróg	str. 4
3. Pojęcia ogólne związane z ZUD	str. 5
4. Suma długości dróg RDW wg standardów ZUD	str. 7
5. Długości dróg RDW wg numeracji dróg:	
- RDW Czarnków	str. 8
- RDW Gniezno	str. 9
- RDW Koło	str.10
- RDW Konin	str.11
- RDW Kościan	str.12
- RDW Nowy Tomyśl	str.13
- RDW Ostrów Wlkp.	str.14
- RDW Szamotuły	str.15
- RDW Złotów	str.16
6. Sprzęt i dyżury ZUD	str.17
7. Rodzaje i ilości sprzętu ZUD	str.18
8. Numery kontaktowe w sprawie ZUD	str.19
9. Osoby odpowiedzialne za ZUD	str.20
10. Mapa ZUD	str.21

Ogólne zasady zimowego utrzymania dróg wojewódzkich na terenie województwa wielkopolskiego w sezonie 2018/2019

Zimowe utrzymanie dróg (ZUD) polega na wykonywaniu prac, których celem jest zmniejszenie zakłóceń ruchu drogowego, poprzez złagodzenie skutków zimy wywołanych czynnikami atmosferycznymi, takimi jak śliskość zimowa oraz opady śniegu.

Do zimowego utrzymania dróg zalicza się między innymi działania organizacyjne i techniczne realizowane przez służby liniowe Wielkopolskiego Zarządu Dróg Wojewódzkich w Poznaniu (WZDW) oraz Przedsiębiorstwa zewnętrzne, których zadaniem jest usuwanie śniegu i śliskości zimowej z dróg.

Wielkopolski Zarząd Dróg Wojewódzkich w Poznaniu administruje siecią dróg wojewódzkich na terenie województwa wielkopolskiego o łącznej długości 2.781 km.

Prace związane z zimowym utrzymaniem dróg wojewódzkich prowadzone będą na sieci o długości 2.742 km z podziałem na tereny objęte działalnością Rejonów Dróg Wojewódzkich: w Czarnkowie, Gnieźnie, Kole, Koninie, Kościanie, Nowym Tomysłu, Ostrowie Wlkp., Szamotułach, Złotowie.

Drugi wojewódzkie utrzymywane będą II, III, IV i V standardzie zimowego utrzymywania dróg. Zaliczenie dróg do poszczególnych standardów uzależnione jest od znaczenia komunikacyjnego poszczególnych dróg oraz wartości natężenia ruchu. Zimowe Utrzymanie Dróg realizowane będzie wg standardów zimowego utrzymania dróg zgodnych z Zarządzeniem nr 46 Ministra Transportu i Gospodarki Morskiej z dnia 25 października 1994 roku, wyszczególnionych w załączonej tabeli.

Zakłada się, że standard III i IV nie różni się jakością zimowego utrzymania, lecz czasem zwalczania występujących zjawisk.

Przyjmuje się, że czas od wystąpienia zjawiska atmosferycznego do jednokrotnego posypania lub odśnieżenia dróg nie może przekroczyć norm podanych w tabeli określającej poszczególne standardy utrzymania dróg.

Zakłada się, że roboty będą prowadzone w sposób zapewniający utrzymanie dróg w założonych standardach.

Przy intensywnych opadach śniegu i silnych wiatrach powodujących zawieje i zamiecie śnieżne, jednostki drogowe koncentrować będą swoją działalność na drogach o dużym znaczeniu dla ruchu.

Do zwalczania śliskości zimowej na wszystkich standardach dróg używana będzie sól drogowa zwilżona solanką, dozowana solarkami.

W przypadku konieczności uszorstnienia nawierzchni drogowej, stosowany będzie piasek lub kruszywo naturalne z 10% domieszką soli drogowej.

W przypadkach wystąpienia marznącej mżawki lub deszczu w ramach posiadanych środków finansowych jednostki drogowe mogą odstąpić od założonych standardów i posypać niektóre drogi na całych ciągach.

Opis warunków ruchu na jezdni w założonych standardach, oraz dopuszczalne odstępstwa od standardu po ustaniu zjawisk określa poniższa tabela.

STANDARDY ZIMOWEGO UTRZYMANIA DRÓG WOJEWÓDZKICH NA SEZON 2018/2019

Standard	Opis warunków ruchu Na jezdni	Dopuszczalne odstępstwa od stanu nawierzchni opisanego standardem z określeniem czasu w jakim skutki danego zjawiska atmosferycznego powinny być usunięte (zlikwidowane)	
		Po ustaniu opadów śniegu	Od stwierdzenia zjawiska atmosferycznego przez kierującego zimowym utrzymaniem lub powzięcia przez niego uwiarygodnionych informacji o wystąpieniu powyższego
1	2	3	4
II	Jezdnia odśnieżana na całej szerokości Jezdnia posypana na całej długości	<ul style="list-style-type: none"> • luźny - 4 godz. • błoto pośniegowe - 6 godz. • zajeżdżony - występuje (cienka warstwa nie utrudniająca ruchu) 	<ul style="list-style-type: none"> • gołoledź - 3 godz. • szron - 3 godz. • szadź - 3 godz. • pośniegowa - 4 godz. • lodowica - 4 godz.
III	Jezdnia odśnieżana na całej szerokości Jezdnia posypana na: - obszarach zabudowanych w obrębie tablic D-42 i D-43; - skrzyżowaniach z drogami; - skrzyżowaniach z koleją - odc. o pochyleniu > 4 %; - przystankach autobusowych; - innych miejscach ustalonych przez RDW	<ul style="list-style-type: none"> • luźny - 6 godz. • zajeżdżony - występuje • zasy, języki śnieżne lokalnie - 6 godz. • utrudnienie dla samochodów osobowych 	w miejscach wyznaczonych: <ul style="list-style-type: none"> • gołoledź - 5 godz. • szron - 5 godz. • szadź - 5 godz. • pośniegowa - 6 godz. • lodowica - 6 godz.
IV	Jak wyżej	<ul style="list-style-type: none"> • luźny - 8 godz. • zajeżdżony - występuje • języki śnieżne - występują • zasy - do 8 godz. • Dopuszcza się przerwy w komunikacji do 8 godz. 	W miejscach wyznaczonych: <ul style="list-style-type: none"> - gołoledź - 8 godz. - pośniegowa - 10 godz. - lodowica - 8 godz.
V	Jezdnia odśnieżana, w miejscach zasp odśnieżony co najmniej jeden pas ruchu z wykonaniem mijanek. Jezdnia posypana na odcinkach decydujących o możliwości ruchu.	<ul style="list-style-type: none"> • luźny - 16 godz. • zajeżdżony - występuje • nabój śnieżny - występuje • zasy - występują do 24 godz. <p>Dopuszcza się przerwy w komunikacji do 24 godz.</p>	<ul style="list-style-type: none"> • W miejscach wyznaczonych: • gołoledź - 8 godz. • pośniegowa - 10 godz.

Ilość dróg zaliczonych do poszczególnych standardów zimowego utrzymania obrazuje tab. nr 1. Kolejne 9 tabel zawiera zestawienie dróg w poszczególnych Rejonach Dróg

Pojęcia ogólne związane z zimowym utrzymaniem dróg:

1. **Zimowe utrzymanie dróg (ZUD)** – prace mające na celu zmniejszenie lub ograniczenie zakłóceń ruchu drogowego, wywołanych czynnikami atmosferycznymi, jak śliskość zimowa oraz opady śniegu.
2. **Śliskość zimowa** - zjawisko występujące na drogach wskutek tworzenia się na jezdniach warstwy lodu albo zlodowaciałego lub ubitego śniegu.
3. **Zwalczanie śliskości zimowej** - zabiegi mające na celu likwidację powstałej śliskości zimowej oraz zapobieganie występowaniu śliskości zimowej.
4. **Zapobieganie występowaniu śliskości zimowej** - uodpornienie nawierzchni drogi przed powstawaniem na niej warstwy lodu lub zlodowaciałego śniegu przez pokrycie jej środkami chemicznymi obniżającymi temperaturę zamarzania wody.
5. **Likwidacja śliskości zimowej** - usunięcie z nawierzchni drogi lodu lub zlodowaciałego albo ubitego śniegu przy użyciu środków chemicznych, uszorstniających lub mechanicznych albo środków tych łącznie.
6. **Uszorstnienie** lodu lub zlodowaciałego lub ubitego śniegu - posypanie nawierzchni kruszywem w celu zwiększenia szczepności kół pojazdu z nawierzchnią.
7. **Odśnieżanie drogi** - usuwanie śniegu z jezdni i poboczy drogi oraz obiektów towarzyszących (zatok autobusowych, parkingów itp.).
8. **Gołoledź** - cienka warstwa lodu grubości do 1 mm powstała na skutek opadu na nawierzchnię o temperaturze ujemnej, mgły roszącej, mżawki lub deszczu.
Gołoledź występuje, gdy zaistnieją trzy wymienione warunki:
 - temperatura nawierzchni jest ujemna;
 - temperatura powietrza jest w granicach -6°C do $+1^{\circ}\text{C}$;
 - względna wilgotność powietrza jest większa od 85%.
9. **Lodowica** - warstwa lodu o grubości do kilku centymetrów, powstała z zamrożniętej, nie usuniętej z nawierzchni wody, pochodzącej ze stopnienia śniegu, lodu lub opadu deszczu.
10. **Śliskość pośniegowa** - rodzaj śliskości zimowej, powstającej w wyniku zalegania na jezdni przymarzniętej do nawierzchni pozostałości nie usuniętego ubitego śniegu, pokrywającego ją całkowicie lub częściowo, warstwą o grubości kilku milimetrów.
11. **Śliskość śniegowa** - rodzaj śliskości zimowej, powstającej w wyniku zalegania na jezdni nie usuniętej warstwy śniegu grubości powyżej kilku centymetrów, którego górna warstwa lodowacieje (ruch pojazdów tworzy na niej zwykle różnej głębokości koleiny i wyboje pogarszające bezpieczeństwo i prędkość ruchu).
12. **Szron** - osad lodu, na ogół o wyglądzie krystalicznym, przybierający kształt lasek, igiełek itp., tworzący się w procesie bezpośredniej kondensacji pary wodnej z powietrza przy temperaturze poniżej 0°C .
13. **Szadź** - osad atmosferyczny utworzony z ziarenek lodu rozdzielonych pęcherzykami powietrza, powstający z nagłego zamarzania przechłodzonych kropelek wody (mgły lub chmury), gdy temperatura wyziębionych powierzchni jest niższa lub nieznacznie wyższa od 0°C .

14. **Śnieg luźny** - nieusunięty lub pozostały na nawierzchni po przejściu pługów śnieg, który nie został zagęszczony pod wpływem ruchu kołowego.

15. **Zlodowaciały lub ubity śnieg** - warstwa śniegu w postaci:

a) przymarzniętej do nawierzchni pozostałości nie usuniętej warstwy śniegu grubości kilku milimetrów,

b) przymarzniętej do nawierzchni zlodowaciałej lub ubitej, nie usuniętej warstwy śniegu grubości kilku centymetrów,

c) zlodowaciałej lub ubitej powierzchniowo warstwy śniegu o znacznej grubości.

16. **Śnieg zajędzony** - nieusunięty lub pozostały na powierzchni jezdni po przejściu pługów śnieg, który został zagęszczony, ale nie stał się zlodowaciały.

17. **Nabój śnieżny** - nieusunięta, zlodowaciała lub ubita warstwa śniegu o znacznej grubości, przymarznięta do nawierzchni jezdni.

18. **Błoto pośniegowe** - topniejący śnieg pozostały na powierzchni po przejściu pługów i posypaniu jej środkami chemicznymi.

Podział dróg wojewódzkich na standardy zimowego utrzymania w sezonie zimowym 2018/2019
tab. nr 1

REJON DRÓG WOJEWÓDZKICH	Długość dróg ujętych w planie zimowego utrzymania [km]										Suma długości dróg ZUD	Suma odcinków posypywanych
	II standard		III standard		IV standard		V standard		odcinki posyp.			
	II standard	odcinki posyp.	III standard	odcinki posyp.	IV standard	odcinki posyp.	V standard	odcinki posyp.				
Czarnków	89,49	89,49	103,33	67,74	135,30	65,57	57,94	21,22			386,06	244,02
Gniezno	300,34	300,34	19,54	9,40	15,85	15,85					335,73	325,58
Koło	144,72	144,72	47,34	31,88	64,51	38,26					256,57	214,86
Konin	190,12	190,12	24,21	18,40							214,34	208,52
Kościan	264,91	264,91	104,47	69,10							369,38	334,01
N. Tomysł	164,60	164,60	109,70	85,30							274,30	249,90
Ostrów Wlkp.	218,87	218,87	84,44	43,90							303,31	262,77
Szamotuły	70,27	70,27	166,02	86,30	102,68	53,06					338,97	209,63
Złotów	48,46	48,46	143,03	65,17	72,49	31,34					263,97	144,97
Ogółem:	1 491,78	1 491,78	802,08	477,18	390,82	204,08	57,94	21,22			2 742,63	2 194,26

RDW CZARNKÓW						
Lp.	Nr drogi	Nazwa odcinka	Standard ZUD	od km	do km	Długość
1	178	DK 22 Wałcz - DW 187 Oborniki	II	27,130	87,246	60,116
2	187	DK 11 Oborniki - gr. RDW Uchorowo	II	43,648	51,298	7,650
3	180	DW 180 Kocięń Wielki - gr. m. Piła	II	18,700	40,419	21,719
1	178	DK 22 Wałcz - DW 187 Oborniki	III	12,770	27,130	12,254
1		od km 14,607 do 16,713 nieciągłość drogi na odc. 2,106				-2,106
4	181	gr.woj. Drezdenko - DW 182 Czarnków	III	5,948	54,080	48,132
5	182	gr.RDW Piotrowo - DK 11 Ujście	III	46,400	89,341	42,941
6	135	DW 181 Wieleń - DW 133 Borzysko Młyn	IV	0,000	20,927	20,927
7	140	gr. RDW DW 149 - DW 181 m. Ciszkowo	IV	6,166	20,701	14,535
8	153	DW 180 Siedlisko - DW 182 Lubasz	IV	14,095	20,244	6,149
9	174	gr.woj.- Krzyż - Wieleń - DW 178 Kuźnica	IV	11,100	53,144	42,044
10	177	gr.woj. - DW 181 Wieleń	IV	66,566	83,750	17,184
3	180	DW 180 Kocięń Wielki - gr. m. Piła	IV	0,000	18,700	18,700
11	183	DW 182 Sarbia - DK 11 Chodzież	IV	0,000	15,764	15,764
12	118	DW 117 DW 174 Nowe Dwory	V	0,000	4,040	4,040
13	123	DW 174 - DK 11 Przesieki	V	0,000	17,547	17,547
14	133	DW 181 Chełst - Borzysko Młyn	V	0,000	13,060	13,060
8	153	DW 180 Siedlisko - DW 182 Lubasz	V	0,000	11,500	11,500
15	117	DW 180 - DW 174 Jędrzejewo	V	0,000	11,797	11,797
		Suma dł. dróg st. II				89,485
		Suma dł. dróg st. III				103,327
		Suma dł. dróg st. IV				135,303
		Suma dł. dróg st.V				57,944
		Razem długość dróg utrzymywanych:				386,059

Odcinki dróg nie objęte zimowym utrzymaniem:						
Lp.	Nr drogi	Nazwa odcinka	Standard ZUD	od km	do km	Długość
14	133	Chełst - DW 186		13,060	18,221	5,161
8	153	Siedlisko - Lubasz		11,500	14,095	2,595
		Razem długość dróg nieutrzymywanych:				7,756

RDW GNIEZNO						
Lp.	Nr drogi	Nazwa odcinka	Standard ZUD	od km	do km	Długość
1	187	Pniewy - Mur. Goślina	II	51,298	60,098	8,800
2	190	/gr. woj./-Wągrowiec do ul. Cysterska	II	47,688	63,039	15,351
		ul. Cysterska, Farna, Opacka, Klasztorna Gnieźnienska do ronda	Utrzymanie Wągrowca	63,039	64,8	0,000
		m. Wągrowiec ul. Jana Pawła II	Utrzymanie Wągrowca	0,000	0,643	0,000
		Wągrowiec /skrzyż. DW 241/ - Węzeł Kłecko	II	64,8	101,022	36,222
		Węzeł Kłecko	Utrzymanie GDDKiA	101,022	101,669	0,000
		Węzeł Kłecko - Gniezno	II	101,669	105,063	3,394
3	196	Poznań - Wągrowiec	II	1,600	51,009	49,409
3a	196a	Poznań - Wągrowiec (druga jezdnia)	II			8,300
3b	196b	Drogi Serwisowe	IV	13,549	17,230	6,926
4	197	Sława - Gniezno	II	0,000	31,814	31,814
5	241	Sępólno - Rogoźno	II	95,125	139,950	44,825
6	251	Kaliska - Inowrocław	III	0,000	19,499	19,499
7	260	Gniezno - Wólka	II	0,000	30,982	30,982
7a	260a	Gniezno - Wólka (druga jezdnia)	II	1,458	1,960	0,502
8	194	Bogucin-Łubowo	II	0,000	34,329	34,329
8a	194	Bogucin-Łubowo (druga jezdnia)	II			6,783
8b	194	Drogi serwisowe - Kobylnica	IV	4,439	4,915	0,476
	194	Drogi serwisowe Kobylnica	IV	6,025	6,723	0,698
9	dawna DK5	Łubowo - Węzeł Woźniki	II	0,000	0,830	0,830
		Węzeł Woźniki	Utrzymanie GDDKiA	0,830	2,460	0,000
		Węzeł Woźniki - Gniezno	II	2,460	14,060	11,600
		Rondo Łabiszynek	Utrzymanie GDDKiA	14,060	14,150	0,000
		Rondo Łabiszynek - Modliszewko	II	14,150	20,063	5,913
		Wiadukt Woźniki	IV			0,095
		Wiadukt Solidarności	II			0,337
		Wiadukt Orchołska	III			0,045
9a	dawna DK5	Łubowo - Modliszewko (druga jezdnia)	II			10,947
9b	dawna DK5	Drogi serwisowe Łubowo - Gniezno	IV	0,000	4,900	6,375
		Drogi serwisowe Gniezno	IV	4,900	5,330	1,275
Suma dł. dróg st. II						300,338
Suma dł. dróg st. III						19,544
Suma dł. dróg st. IV						15,845
Razem długość dróg:						335,727

Drugie jezdnie (zawarte w ww. zestawieniu):	II			18,232
----------------------------------------------------	----	--	--	--------

Odcinki dróg nie objętych zimowym utrzymaniem (zawarte w ww. zestawieniu):						
Lp.	Nr Drogi	Nazwa odcinka		od km	do km	Długość
2	190	ul. Cysterska, Farna, Opacka, Klasztorna Gnieźnienska do ronda	Utrzymanie Wągrowca	63,039	64,8	1,761
	190	m. Wągrowiec ul. Jana Pawła II	Utrzymanie Wągrowca	0,000	0,643	0,643
	190	Węzeł Kłecko	Utrzymanie GDDKiA	101,022	101,669	0,647
9	DK5	Węzeł Woźniki	Utrzymanie GDDKiA	0,830	2,460	1,630
	DK5	Rondo Łabiszynek	Utrzymanie GDDKiA	14,060	14,150	0,090
Suma długości:						4,771

RDW KOŁO							
Lp.	Nr drogi	Nazwa odcinka	Standard ZUD	od km	do km	Długość	
1	263	Stupca-Ślesin-/gr. RDW/-Wierzelin-Sompolino	III	43,660	48,841	5,181	
1	263	Sompolino-Szczerkowo	II	48,841	51,515	2,674	
1	263	Szczerkowo-Ozorzyn	IV	51,515	60,700	9,185	
1	263	Ozorzyn-Babiak-Bugaj	III	60,700	66,275	5,575	
1	263	Bugaj-Luboniek-Kłodawa	IV	66,275	80,850	14,575	
1	263	m.Kłodawa	II	80,850	84,460	3,610	
1	263	Kłodawa-Dąbie /DW 473/	IV	84,460	102,730	18,270	
2	266	/Ciechocinek-Służewo-Radziejów/gr. woj./-Wójcin-Sompolino-Kramsk	III	56,002	69,711	13,709	
2	266	Sompolino-Kramsk-Konin	II	69,711	94,555	24,844	
3	269	Szczerkowo-Mchowo-/gr. woj./Izbica Kujawska-Chodecz-Chocień/	IV	0,000	12,131	12,131	
3	269	/gr. woj./-Rybno-Cety-/gr. woj./Kowal/	IV	28,859	33,589	4,730	
4	270	/Brześć Kujawski-Izbica Kujawska/gr. woj./-Świętosławice-Koło /do ul. Sienkiewiczza/	II	29,029	49,57	20,541	
5	470	/DK 2/ Kościelec-Malanów-Turek-Kalisz	II	0,000	58,365	58,365	
6	471	/DK 12/ Opatówek-Koźminek	II	0,000	12,920	12,920	
6	471	Koźminek-Lisków-Rzymosko /DK 83/	III	12,920	35,799	22,879	
7	473	Koło-Dąbie-Domanin-/gr. woj./Uniejów...Balin-Szadek-Lask/	II	0,000	21,769	21,769	
8	478	/DK 83/ Rzymosko-Jeziorsko-/gr. woj./Księża Wólka- Krępa/	IV	0,000	5,616	5,616	
		Suma dł. dróg st. II:				144,723	
		Suma dł. dróg st. III:				47,344	
		Suma dł. dróg st. IV:				64,507	
		Razem długość dróg:				256,574	

RDW KONIN							
Lp.	Nr drogi	Nazwa odcinka	Standard ZUD	od km	do km	Długość	
1	262	gr. adm. RDW Konin - Szyszłowo (skrzyż. DW 263)	III	8,728	32,941	24,213	
2	263	Słupca (skrzyż. DK 92) - Wierzelin (gr. adm. RDW)	II	0,000	43,665	43,665	
3	264	Kleczew - Konin (gr. ad. RDW)	II	0,000	16,996	16,996	
4	441	Miłostaw (skrzyż. DW 15) - Borzykowo DW 442	II	0,000	13,503	13,503	
5	442	Września - Gizałki (rondo DW 443)	II	0,000	34,643	34,643	
6	443	Gizałki (rondo DW 442) - Tuliszków (skrzyż. DK72)	II	21,153	60,938	39,785	
7	466	Słupca (skrzyż. DK 92) - Pyzdry (skrzyż. z DW 442)	II	0,000	19,966	19,966	
8	467	Ciążeń (skrzyż. DW 466) - Sługocin (A-2) - Golina (skrzyż. z DK92)	II	0,000	21,564	21,564	
8a	467a	Ciążeń - Golina (odcinek drugiej jezdni)	II	8,139	8,290	0,151	
		Suma dł. dróg st. II:				190,122	
		Suma dł. dróg st. III:				24,213	
		Razem długość dróg:				214,335	

Drugie jezdnie (zawarte w ww. podsumowaniu):	II		0,151
Druga jezdnia (zawarte w ww. zestawieniu):			0,151

RDW KOŚCIAN							
Lp.	Nr drogi	Nazwa drogi	Standard ZUD	od km	do km	Długość odcinka	
1	306	Granica Gminy Stęszew i Buk - skrzyżowanie z DK 5	II	35,638	45,934	0,000	*
	306	skrzyżowanie z DK 5 - Nowe Dymaczewo	II	45,934	53,568	7,634	
2	308	granica powiatu - DK 5	II	39,216	46,588	0,000	*
	308	DK 5 - skrzyżowanie z DW 432 (Jerka rondo)	II	46,588	65,058	18,470	
	308	skrzyż. z DW 432 - Kunowo	III	65,058	79,278	14,220	
3	309	DK 36 (rondo)-Kaczkowo	II	0,000	18,340	18,340	
	309	Kaczkowo (rondo) - Leszno (granica miasta)	II	18,340	29,181	10,841	***
	309	Leszno (granica miasta) - Radomicko (rondo)	II	35,724	44,163	8,439	****
4	310	Głuchowo-Czempiń-Śrem	III	0,000	23,260	23,260	
	310	Głuchowo-Czempiń-Śrem	II	23,260	25,223	1,963	
5	311	Kawczyn-Czempiń	III	0,000	5,610	5,610	
7	323	Leszno-Góra- Studzionki	III	3,600	8,234	4,634	
8	430	Poznań-Mosina	II	4,087	16,109	12,022	
9	431	Granowo-S5 (rondo po zachodniej stronie)	III	0,000	7,700	7,700	
	431	S5 (rondo po zachodniej stronie)-Mosina- Kórnik	II	7,700	35,949	28,249	
10	432	Leszno-Krzywiń-Śrem-Środa Wlkp-Września/DK 15/	II	2,810	85,750	82,940	
11	W 2	Węzeł Kleszczewo (Porozumienie z GDDKiA)	III	0,000	1,518	1,518	**
	434 U	Gostyń ul. Poznańska - skrzyżowanie z DK 12 (rondo)	II	0,000	0,858	0,858	
	434	Kleszczewo-Kórnik /DK 11/	III	0,000	9,788	9,788	
	434	Kórnik /DK 11/-Śrem-Kunowo-Gostyń ul Poznańska	II	9,788	57,269	47,481	
	434	Gostyń ul Poznańska- ul. Wrocławska (rondo)		57,269	57,945	0,000	
	434	Gostyń ul. Wrocławska-Krobia-DK 36	II	57,945	85,618	27,673	
12	436	Pyszczę-Książ Wlkp-Nw. Miasto n. Wartą	III	0,000	28,282	28,282	
13	437	Dolsk-Koszkowo	III	0,000	9,459	9,459	

		Suma dł. dróg st. II:	264,910
		Suma dł. dróg st. III:	104,471
		Razem długość dróg:	369,381

Odcinki dróg nie objętych zimowym utrzymaniem przez WZDW (zawarte w ww. zestawieniu):						
Lp.	Nr Drogi	Nazwa odcinka		od km	do km	Długość
11	434	Gostyń ul Poznańska- ul. Wrocławska - rondo (utrzymuje Miasto Gostyń)		57,269	57,945	0,676
		Razem długość dróg objętych ZUD nie przez WZDW				0,676

- * - odcinki dróg RDW Kościan utrzymywane ZUD przez RDW N. Tomyśl
 ** - odcinek drogi GDDKiA utrzymanie ZUD przez RDW Kościan
 *** - odcinek drogi przejęty od GDDKiA w dniu 08.10.2018r.(była DKS)
 **** - odcinek drogi planowany do przejęcia od GDDKiA w IV kwartale 2018r.(była DKS)

RDW NOWY TOMYŚL						
Lp.	Nr drogi	Nazwa odcinka	Standard ZUD	od km	do km	Długość
1	302	Chlastawa /gr. woj./ Nądnia - Zbąszyń - N. Tomyśl /DW 305/	II	12,6	33,4	20,800
2	303	Siedlec - Powodowo /DK 32/	II	37,0	40,9	3,9
2	303	/gr. woj./ Grójec Wielki - Siedlec	III	26,5	37,0	10,5
3	305	/DK 92/ Bolewice - /A2/ - N. Tomyśl - Wolsztyn	II	0,0	31,7	31,7
3	305	Wolsztyn - Lgiń /gr. woj./	III	31,7	61,5	29,8
4	306	/DK 92/ Sękowo - Duszniki - Buk /	III	9,8	27,3	17,5
4	306	m. Buk - do DW 307	II	27,2	29,6	2,400
4	306	Buk - Tomiczki /granica RDW/	II	29,6	35,6	6,000
4	306	/gr. RDW/ Tomiczki - Stęszew /DK 5/	II	35,6	45,8	10,200
5	307	Poznań - Buk - Opalenica - Bukowiec /DW 308/	II	6,1	49,2	43,100
6	308	/DW 305/ N. Tomyśl - Grodzisk Wilkp. /DK 32/ - Sepno /gr. RDW/	II	0,0	39,2	39,200
6	308	/gr. RDW/ Sepno - Kielczewo /DK 5/	II	39,2	46,5	7,300
7	312	/DK 32/ Rakniewice - Wielichowo - Wilkowo Polskie /gr. RDW/	III	0,0	23,6	23,600
8	313	Babimost-/gr. woj./Wielka Wieś -/gr. woj./-Kargowa /DK32/	III	5,6	6,5	0,900
9	314	/DK 32/ Kargowa - Świętno /DW 315/	III	9,0	16,0	7,000
10	315	/DK 32/ Wolsztyn - Świętno /gr. woj./	III	0,0	18,4	18,400
11	316	/gr. woj./ Łupice - Kaszczor /DW 305/	III	12,4	14,4	2,000
		Suma dł. dróg st. II:				164,600
		Suma dł. dróg st. III:				109,700
Razem długość dróg:						274,3

Drugie jezdnie + drogi serwisowe (pkt.: 5a, 5', 7a - zawarte w ww. zestawieniu):						
5a	307a	Poznań - Zakrzewo /S11/ (druga jezdnia)	II	6,1	10,7	4,600
5'	307'	Poznań - Zakrzewo /S11/- drogi serwisowe	III	6,1	12,0	5,900
7a	312a	m. Wielichowo (odcinek drugiej jezdni)	III	0,0	0,3	0,300
		Suma dł. dróg st. II:				6,200
		Suma dł. dróg st. III:				4,600
Razem długość dróg:						10,8
OGÓLEM						285,1

* - odcinki dróg RDW Kościan utrzymywane w ZUD przez RDW N. Tomyśl

RDW OSTRÓW WIELKOPOLSKI						
Lp.	Nr drogi	Nazwa odcinka	Standard ZUD	od km	do km	Długość
1	438	Borek Wlkp. - Koźmin Wlkp.	III	0,000	18,651	18,651
2	442	Gizałki (gr. RDW) - Kalisz	II	34,643	73,386	38,743
3	443	Jarocin - Węzeł Jarocin	II	0,000	1,406	1,406
4	443	Węzeł Jarocin - Gizałki (gr. RDW)	II	1,856	21,153	19,297
5	444	Krotoszyn - Odolanów	II	0,000	24,000	24,000
6	444	Odolanów - Ostrzeszów	III	24,000	49,348	25,348
7	445	Odolanów - Ostrów Wlkp.	II	0,000	12,747	12,747
8	447	Antonin - Grabów nad Prosną	III	0,000	19,020	19,020
10	447 a	m.Mikstat (odcinek drugiej jezdni)	III	0,000	0,316	0,316
11	449	(gr. woj.) Syców - Palaty	II	5,655	43,135	37,480
12	449	Palaty - Sobieski (gr. woj.)	III	43,135	64,555	21,420
13	450	Kalisz - Torzeniec (gr. woj.)	II	7,940	52,405	44,465
14	482	(gr. woj.) Wieruszów - Kępno - gr. woj.(Syców)	II	0,000	24,941	24,941
15	482	drogi serwisowe	II			2,630
16	była DK nr 11	Ostrów Wlkp. ul. Dworcowa - Węzeł Strugi	II	400,463	412,300	11,837
17	była DK nr 11	m. Ostrów Wlkp. (odcinek drugiej jezdni)	II	400,516	401,596	1,080
18	była DK nr 25	Ostrów Wlkp. wezeł Ostrów Wschód - Ostrów Wlkp ul. Raszowska	II	318,064	322,021	3,957
19	była DK nr 25	droga serwisowa	II			0,315
		Suma dł. drog st. II:				218,873
		Suma dł. drog st. III:				84,439
		Razem długość dróg:				303,312

Drugie jezdnie plus drogi serwisowe (zawarte w ww. zestawieniu):	4,341
-------------------------------------------------------------------------	-------

RDW SZAMOTUŁY						
Lp.	Nr Drogi	Nazwa odcinka	Standard ZUD	od km	do km	Długość
1	184	Szamotuły - Przeźmierowo	II	20,815	43,356	22,541
1	184	Szamotuły - Przeźmierowo	II	44,828	48,796	3,968
2	160	Sowia Góra - Miedzichowo	III	83,699	127,5	43,801
3	182	Międzychód - Wronki	III	0	46,958	46,958
1	184	Wronki - Szamotuły	III	0	20,815	20,815
4	185	Piotrowo - Szamotuły	III	0	14,567	14,567
5	186	Kwilcz - Dobrojewo	III	0	30,114	30,114
6	187	Pniewy - Oborniki	II	0	43,76	43,760
7	306	Lipnica - Sękowo - Buk	III	0	9,761	9,761
8	116	Bobulczyn - Binino - Nojowo - Podpniewki	IV	0	16,325	16,325
9	133	Borzysko Młyn - Sieraków - Ryzyn - Chrzypsko Wielkie	IV	23,35	35,24	11,890
10	140	Wronki - Ciszkowo	IV	0	6,166	6,166
11	143	Wartosław - Wronki	IV	0	4,862	4,862
12	145	Chojno - Biezdrowo	IV	2,2	8	5,800
14	150	Wronki - Sieraków	IV	0	26,905	26,905
15	195	Nowy Zątom - prom - Stary Zątom	IV	0	2,08	2,080
16	198	Radgoszcz - Kaplin - Mokrzec - Kobylarnia - Sieraków Piaski	IV	0	19,87	19,870
17	199	Skwierzyna - Wjerce - Międzychód	IV	21,539	30,323	8,784
		Suma dł. dróg st. II:				70,269
		Suma dł. dróg st. III:				166,016
		Suma dł. dróg st. IV:				102,682
		Razem długość dróg utrzymywanych :				338,967

Odcinki dróg nie objętych zimowym utrzymaniem:						
Lp.	Nr Drogi	Nazwa odcinka	Standard ZUD	od km	do km	Długość
9	133	Borzysko - Sieraków		18,93	23,35	4,42
12	145	Chojno - Biezdrowo		0	2,2	2,2
				8	8,948	0,948
		Razem długość dróg nieutrzymywanych:				7,568

RDW ZŁOTÓW						
Lp.	Nr drogi	Nazwa odcinka	Standard ZUD	od km	do km	Długość
1	179	Granica wojew. - Jaraczewo	III	17,956	23,100	5,144
1	179	Jaraczewo-Piła	II	23,100	29,318	6,218
1	179	m. Piła (utrzymuje UM Piła)	II	29,318	33,348	0
1a	179	m. Piła - druga jezdnia (utrzymuje UM Piła)	II	30,280	33,348	0
2	180	m. Piła (utrzymuje UM Piła)	II	40,419	43,853	0
3	188	Granica wojew. - Złotów	III	19,007	42,700	23,693
3	188	Złotów - Piła	II	42,700	74,800	32,1
3	188	m. Piła (utrzymuje UM Piła)	II	74,800	78,443	0
3a	188	m. Piła - druga jezdnia (utrzymuje UM Piła)	II	74,800	78,443	0
4	189	Jastrowie - Złotów	III	0,000	14,100	14,1
4	189	m. Złotów	II	14,100	21,100	7
4	189	Złotów - granica wojew.	IV	21,100	33,232	12,132
5	190	Krajenska - gr.RDW	III	0,000	47,688	47,688
6	191	Chodzież - Szamocin	III	0,000	13,360	13,36
6	191	Szamocin - Lipa	IV	13,360	28,361	15,001
6a	191	m. Szamocin (druga jezdnia)	IV	13,370	13,710	0,34
7	193	m. Chodzież	II	0,000	3,140	3,14
7	193	Chodzież-Margonin	III	3,140	14,950	11,81
7	193	Margonin - Gołańcz	IV	14,950	29,625	14,675
8	242	Granica wojew. - Łobżenica	IV	8,218	18,400	10,182
9	242	Łobżenica - Żuławka	III	18,400	45,630	27,23
9	242	Żuławka - Gołańcz	IV	45,630	66,127	20,497
Suma dł. dróg st. II:						48,458
Suma dł. dróg st. III:						143,025
Suma dł. dróg st. IV:						72,487
Razem długość dróg:						263,970

Druga jezdnia (zawarta w ww. zestawieniu):	0,34
---------------------------------------------------	------

Odcinki dróg nie objętych zimowym utrzymaniem przez WZDW (zawarte w ww. zestawieniu):						
Lp.	Nr Drogi	Nazwa odcinka		od km	do km	Długość
2	180	m. Piła (utrzymuje UM Piła)	II	40,419	43,853	3,434
1	179	m. Piła (utrzymuje UM Piła)	II	29,318	33,348	4,030
1a	179	m. Piła - druga jezdnia (utrzymuje UM Piła)	II	30,280	33,348	3,068
3	188	m. Piła (utrzymuje UM Piła)	II	74,800	78,443	3,643
3a	188	m. Piła - druga jezdnia (utrzymuje UM Piła)	II	74,800	78,443	3,643
Razem długość dróg objętych ZUD nie przez WZDW:						17,818

Do odśnieżania i zwalczania śliskości zimowej w zakresie określonym w standardach przygotowano pługi odśnieżne oraz solarki, a także dodatkowy sprzęt potrzebny do pracy przy niekorzystnych warunkach pogodowych. Na chodnikach i ścieżkach pieszo-rowerowych prace ZUD wykonywane będą przez lekkie ciągniki z doczepionymi pługami lekkimi i piaskarkami ciągnikowymi.

W sezonie zimowym 2018/2019 planuje się, że na drogach wojewódzkich na terenie Wielkopolski przy zimowym utrzymaniu dróg pracować będzie następujący sprzęt:

▶ Pługi lekkie	szt.	32
▶ Pługi średnie	szt.	85
▶ Pługi ciężkie	szt.	93
▶ Równiarki	szt.	23
▶ Spycharki	szt.	21
▶ Solarki	szt.	98
▶ Piaskarki ciągnikowe	szt.	32
▶ Ładowarki	szt.	38
▶ Ciągniki lekkie	szt.	32
▶ Ciągniki ciężkie	szt.	24

WZDW posiadać będzie 152 jednostek ZUD objęte satelitarnym systemem GPS, umożliwiającym bieżące monitorowanie pojazdów, podgląd danych archiwalnych oraz generowanie raportów drogowych.

Z uwagi na ograniczone środki finansowe na bieżące utrzymanie dróg, na drogach wojewódzkich nie będzie stosowana metoda zapobiegawcza.

Jednostki sprzętowe będą przystępowały do pracy po wystąpieniu niekorzystnych zjawisk na nawierzchniach dróg.

Z chwilą rozpoczęcia prac przy odśnieżaniu dróg i usuwaniu śliskości zimowej w Rejonach Dróg Wojewódzkich i siedzibie Wojewódzkiego Zarządu Dróg Wojewódzkich w Poznaniu, wprowadzane będą dyżury personelu technicznego, mające na celu nadzorowanie i koordynowanie prac, oraz prowadzenie obsługi informacyjnej.

Zakres tych dyżurów uzależniony będzie od lokalnych potrzeb, a zwłaszcza stanu przejezdności dróg i prognozowanych warunków pogodowych.

Dyżurni Rejonów Dróg Wojewódzkich podejmują bezpośrednie decyzje o rozpoczęciu pracy sprzętu do zimowego utrzymania dróg.

Ilość sprzętu do zimowego utrzymania dróg w sezonie 2018/2019

REJON DRÓG WOJEWÓDZKICH	PŁUGI			SPRZĘT POMOCNICZY					SPRZĘT DO ZWALCZANIA ŚLISKOŚCI		Samochody ciężarowe (nośniki pługów średnich i ciężkich oraz solarek)	ciągniki lekkie (nośniki pługów lekkich)
	lekkie ciągnikowe	średnie	ciężkie	ładowarki	równiarki	spycharki	ciągniki ciężkie	solarki	piaskarki ciągnikowe			
										4		
Czarnków	4	10	10	4	2	4	4	10	4	20	4	
Gniezno	3	12	8	6	3	4	3	10	3	20	3	
Koło	4	6	12	6	4		3	12	4	18	4	
Konin	2	10	8	4	2		3	10	2	18	2	
Kościan	5	12	12	4	4	4	4	16	5	24	5	
Nowy Tomyśl	4	3	15	3	4	6	3	12	4	24	4	
Ostrów Wlkp.	3	10	10					10	3	20	3	
Szamotuły	3	14	6	4	3	2	4	9	3	20	3	
Złotów	4	8	12	7	1	1		9	4	20	4	
OGÓLEM w WZDW	32	85	93	38	23	21	24	98	32	184	32	

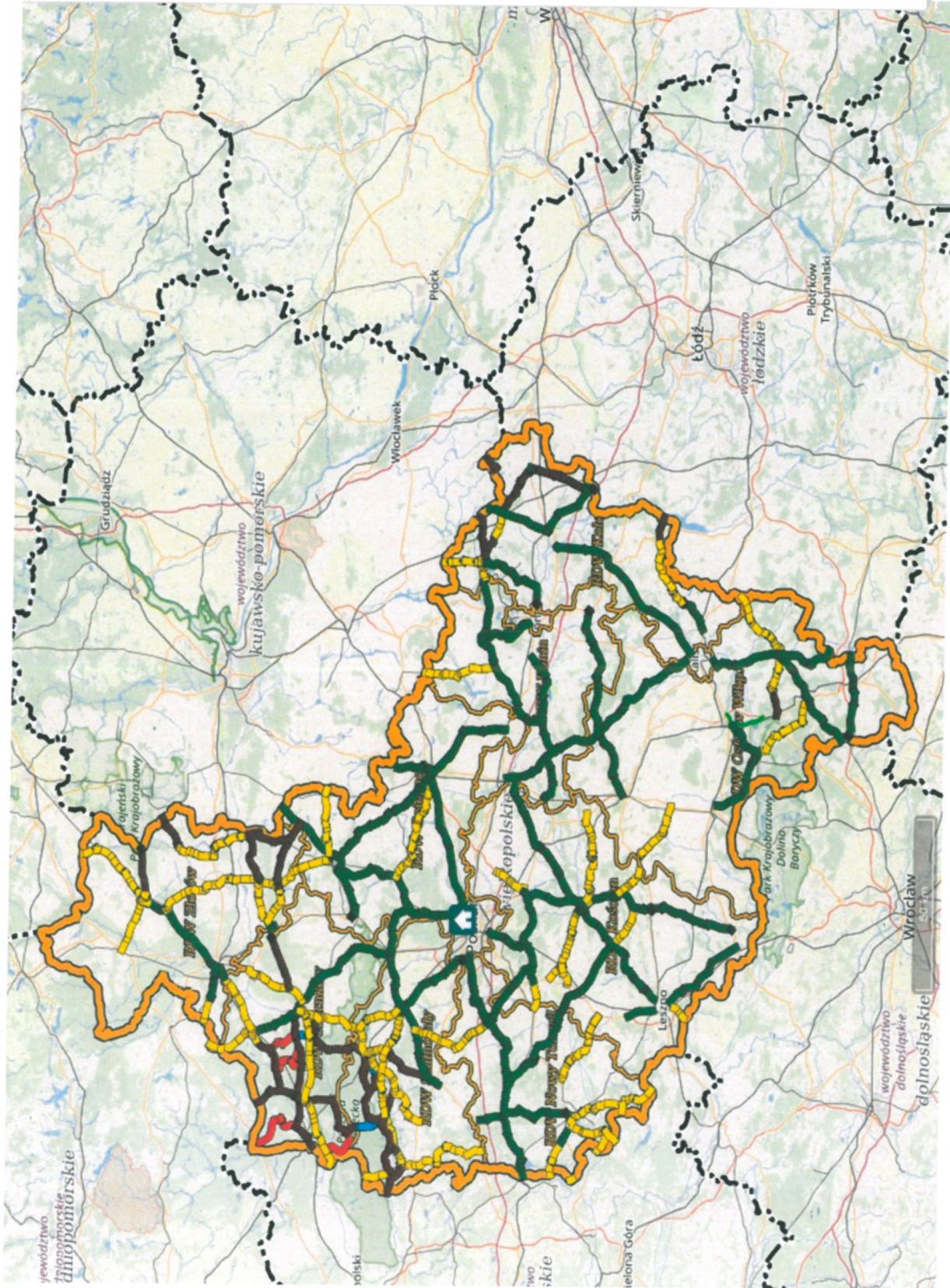
UWAGA: Ciągniki lekkie + pługi lekkie + piaskarki ciągnikowe - przeznaczane są do prac na chodnikach, ścieżkach pieszo-rowerowych, poboczach.

**Informacje dotyczące utrzymania dróg wojewódzkich można uzyskać w Wielkopolskim
Zarządzie Dróg Wojewódzkich w Poznaniu i w Rejonach Dróg Wojewódzkich**

Rejon Dróg Wojewódzkich	Adres	Centrala
CZARNKÓW	64-700 ul. Gdańska 56	67 - 255 28 21
		fax 67 - 255 26 47
	tel.zimowy	67- 255 31 83
GНИЕZNO	62-200 ul. Reymonta 32	61 - 426 56 23
		fax 61 - 426 58 94
	tel.zimowy	61 - 426 56 23 603 559 169
KOŁO	62-600, ul. Toruńska 200	63 - 272 02 16
		61 - 22 58 430
		fax 63 - 261 61 34
	tel.zimowy	61 - 22 58 438 609 852 871
KONIN	62-510, ul. Przemysłowa 122	61 - 225 84 40
		fax 63 - 242 23 77
	tel.zimowy	61 - 225 84 46 603 794 331
KOŚCIAN	64-000, ul. Gostyńska 38	61- 225 84 50
		fax 65 - 512 17 84
	tel.zimowy	609 852 962
NOWY TOMYŚL	64-300, ul. Poznańska 42	61 - 225 84 60; 61 - 442 29 22
		fax 61 - 442 51 08
	tel.zimowy	605 760 290
OSTRÓW WLKP.	63-400, ul. Staroprzygodzka 25	61 - 225 84 70
		fax 62 - 735 78 22
	tel.zimowy	61 - 225 84 78
SZAMOTUŁY	64-500, ul. Powstańców Wlkp. 75	61 - 292 13 76
		fax 61 - 292 17 17
	tel.zimowy	61 - 225 84 84
ZŁOTÓW	77-400, ul. Za Dworcem 3a	61 - 225 84 90
		fax 67 - 263 56 18
	tel.zimowy	61 225 84 96
WIELKOPOLSKI ZARZĄD DRÓG WOJEWÓDZKICH w POZNANIU - DYREKCJA		
WZDW POZNAŃ	61-623, ul. Wilczak 51	sekretariat tel. 61 - 225 81 05
		centrala tel. 61 - 225 81 01
		fax 61 - 826 49 49
		e-mail: poczta@wzdw.pl
		http://www.wzdw.pl
	Dyżurka zimowa	61 - 22 58 153

Osoby odpowiedzialne w WZDW za zimowe utrzymanie dróg

RDW	Telefony / tel. zimowe	imię i nazwisko	telefon komórkowy
Czarnków	tel. 67- 255 28 21 tel. 67 - 255 31 83	Mariusz Remer - kierownik RDW Przemysław Pachotek - kierownik OD	691 724 803 691 724 807
Gniezno	tel. 61 - 426 56 23	Michał Podsada - kierownik RDW Jacek Szykowny - z-ca kier. RDW Sylvia Rakowska - kierownik OD	605 820 211 603 294 848 785 551 653
Koło	tel. 63 - 272 02 16 tel. 61 - 225 84 30	Ilona Kujawa - kierownik RDW Marek Rosiński - kierownik OD	693 100 262 609 509 704
Konin	tel. 61 - 225 84 40 tel. 61 - 225 84 42 tel. 61 - 225 84 47	Marek Jaśkowiak - kierownik RDW Paweł Kubiak - z-ca kier. RDW Andrzej Szkalski - kierownik OD	603 050 967 697 690 844 603 671 581
Kościan	tel. 61 - 225 84 51 tel. 61 - 225 84 54 tel. 61 - 225 84 52	Agnieszka Juskowiak - kierownik RDW Krzysztof Biczysko - z-ca kierownika RDW Hubert Chłapowski - specjalista RDW	605 900 050 601 980 023 607 322 676
Nowy Tomyśl	tel. 61 - 225 84 61 tel. 61 - 225 84 65	Ryszard Nowaczyk - kierownik RDW Paweł Wieszczeński - specjalista RDW	601 694 964 605 760 290
Ostrów Wlkp.	tel. 61 - 22 58 471 tel. 61 - 22 58 475	Sylvia Kaźmierczak - kierownik RDW Rafał Płócienniczak - kierownik OD	725 550 750 605 301 437
Szamotuły	tel. 61 - 292 13 76 tel. 61 - 292 17 17	Grzegorz Bręczewski - kierownik RDW Wojciech Dorożala - kierownik OD	607 034 534 609 730 599
Złotów	tel. 61 - 225 84 90	Ireneusz Stawiszyński - z-ca kier. RDW Walenty Walkowiak - kierownik OD	607 660 790 607 665 454



- ▲ Utrzymanie zimowe ▲
- II standard
- III standard
- IV standard
- V standard
- Nie utrzymywane
- W utrzymaniu innego zarządcy
- ⚡ Piekniak globalny
- ✈ Drogi wojewódzkie ▲
- ▬ Wewnętrzne
- ▬ Powiatowe
- ▬ Wojewódzkie
- ▬ Krajowe
- ▬ Ekspresowe
- ▬ Autostrady

Q
1A
2A
116
117
118
123
133
135
140
143
145
150
153
160
174
177
178
179
180
181
182