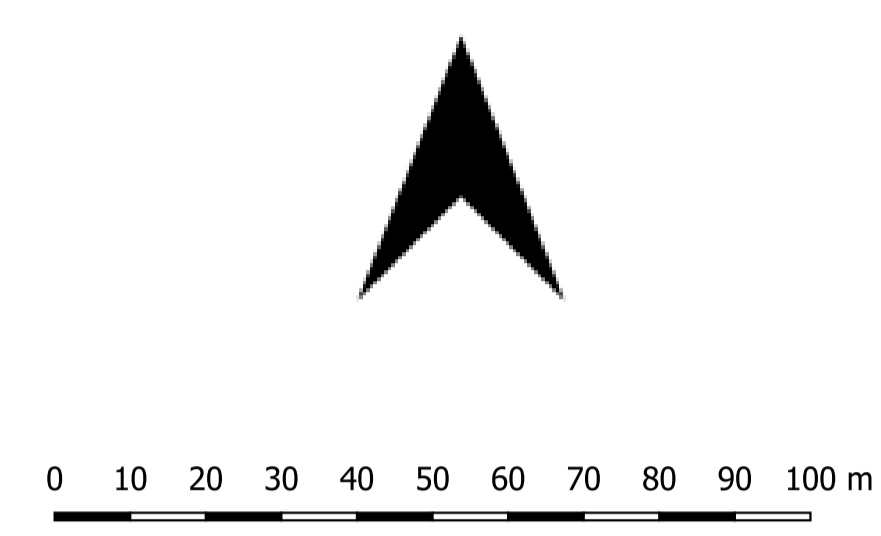




# MIEJSCOWY PLAN ZAGOSPODAROWANIA PRZESTRZENNEGO NA OBSZARZE MIEJSCOWOŚCI OWCZEGŁOWY, GMINA ROGOŹNO

skala 1: 1000

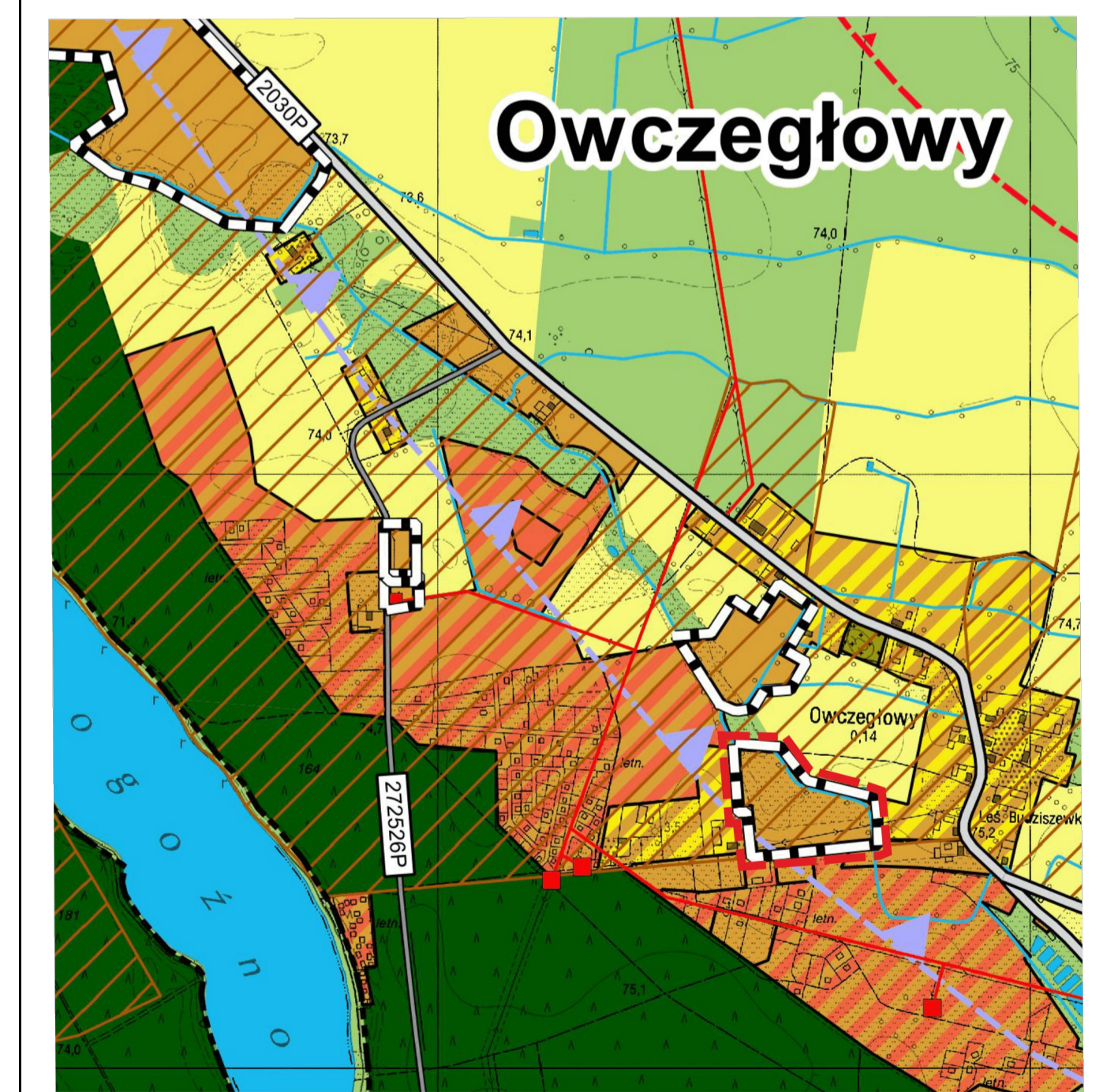


załącznik nr 4  
do Uchwały  
Rady Miejskiej w Rogoźnie

Układ współrzędnych: EPSG: 2177/ETRS89 CS 2000/18  
Źródło pochodzenia państwowego materiału geodezyjnego i kartograficznego  
Starostwo Powiatowe w Obornikach

Wyrys ze studium uwarunkowań i kierunków zagospodarowania  
przestrzennego gminy Rogoźno

--- granica opracowania planu skala 1:10 000



- TERENY ZABUDOWY MIESZKANIOWEJ JEDNORODZINNEJ
- GRANICA STREF "OW" OCHRONY ZEVIDENCJONOWANYCH STANOWISK ARCHEOLOGICZNYCH
- GRANICA GŁÓWNEGO ZBIORNIKA WÓD PODZIEMNYCH NR 143
- TERENY WÓD POWIERZCHNIOWYCH ŚRÓDLĄDOWYCH

## OZNACZENIA

- GRANICA OBSZARU OBJĘTEGO PLANEM MIEJSCOWYM
- LINIA ROZGRANICZAJĄCA TERENY O RÓŻNYM PRZEZNACZENIU LUB RÓŻNYCH ZASADACH ZAGOSPODAROWANIA
- NIEPRZEKACZALNA LINIA ZABUDOWY
- OBZAR GŁÓWNEGO ZBIORNIKA WÓD PODZIEMNYCH nr 143 SUBZBIORNIK INOWROCŁAW - GNIEZNO (w granicach planu)
- OBZAR CHRONIONEGO KRAJOBRAZU DOLINY WEŁNY I RYNNY GOŁANIECKO - WĄGROWIECKIEJ (w granicach planu)
- ORIENTACYJNE PODZIAŁY NA DZIAŁKI BUDOWLANE
- MNW - TEREN ZABUDOWY MIESZKANIOWEJ JEDNORODZINNEJ WOLNOSTOJĄCEJ
- RZM- TEREN ZABUDOWY ZAGRODOWEJ
- KR - TEREN KOMUNIKACJI DROGOWEJ WEWNĘTRZNEJ