



**MIEJSCOWY PLAN ZAGOSPODAROWANIA PRZESTRZENNEGO NA
OBSZARZE CZĘŚCI MIEJSCOWOŚCI MIĘDZYLESIE, GMINA ROGOŹNO
skala 1: 1000**

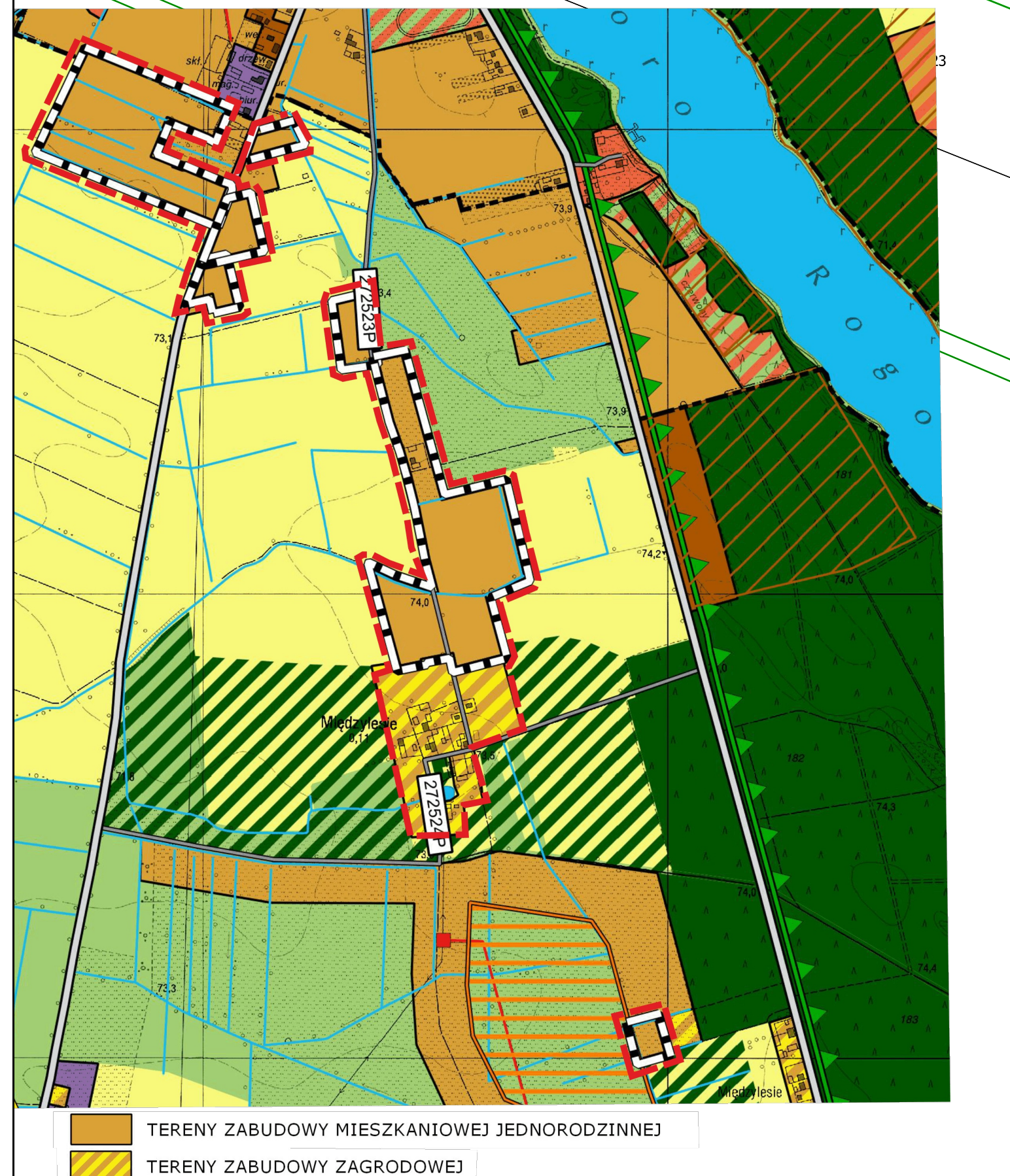


0 10 20 30 40 50 60 70 80 90 100 m



Wyrys ze studium uwarunkowań i kierunków zagospodarowania przestrzennego gminy Rogoźno

--- granica opracowania planu R skala 1:10 000



TERENY ZABUDOWY MIESZKANIOWEJ JEDNORODZINNEJ
TERENY ZABUDOWY ZAGRODOWEJ

- OZNACZENIA**
- GRANICA OBSZARU OBJĘTEGO PLANEM MIEJSCOWYM
 - LINIA ROZGRANICZAJĄCA TERENY O RÓŻNYM PRZEZNACZENIU LUB RÓŻNYCH ZASADACH ZAGOSPODAROWANIA
 - NIEPRZEKARCZALNA LINIA ZABUDOWY
 - OBOWIĄZUJĄCA LINIA ZABUDOWY
 - ORIENTACYJNE PODZIAŁY NA DZIAŁKI BUDOWLANE
 - MNW - TEREN ZABUDOWY MIESZKANIOWEJ JEDNORODZINNEJ WOLNOSTOJĄCEJ
 - WS - TEREN WÓD POWIERZCHNIOWYCH ŚRÓDLĄDOWYCH
 - KR - TEREN KOMUNIKACJI DROGOWEJ WEWNĘTRZNEJ
 - STANOWISKO ARCHEOLOGICZNE

Załącznik nr 1
do Uchwały
Rady Miejskiej w Rogoźnie