

ZMIANA MIEJSCOWEGO PLANU ZAGOSPODAROWANIA PRZESTRZENNEGO TERENÓW POŁOŻONYCH W MIEJSCOWOŚCIACH: PRUŚCE, BINIEWO, MARLEWO NA OBSZARZE GMINY ROGOŹNO W ZAKRESIE CZĘŚCI DZIAŁEK POŁOŻONYCH W MIEJSCOWOŚCI PRUŚCE

ZALĄCZNIK NR 1 DO UCHWAŁY

OZNACZENIA

OZNACZENIA STANOWIĄCE OBOWIĄZUJĄCE USTALENIA PLANU

- GRANICA OBSZARU OBJĘTEGO PLANEM
- LINIE ROZGRANICZAJĄCE TERENY O RÓŻNYM PRZEZNACZENIU LUB RÓŻNYCH ZASADACH ZAGOSPODAROWANIA
- NIEPRZEKACZALNE LINIE ZABUDOWY

- MN-U** TEREN ZABUDOWY MIESZKANIOWEJ JEDNORODZINNEJ LUB USŁUG
- L** TEREN LASU

OZNACZENIA INFORMACYJNE

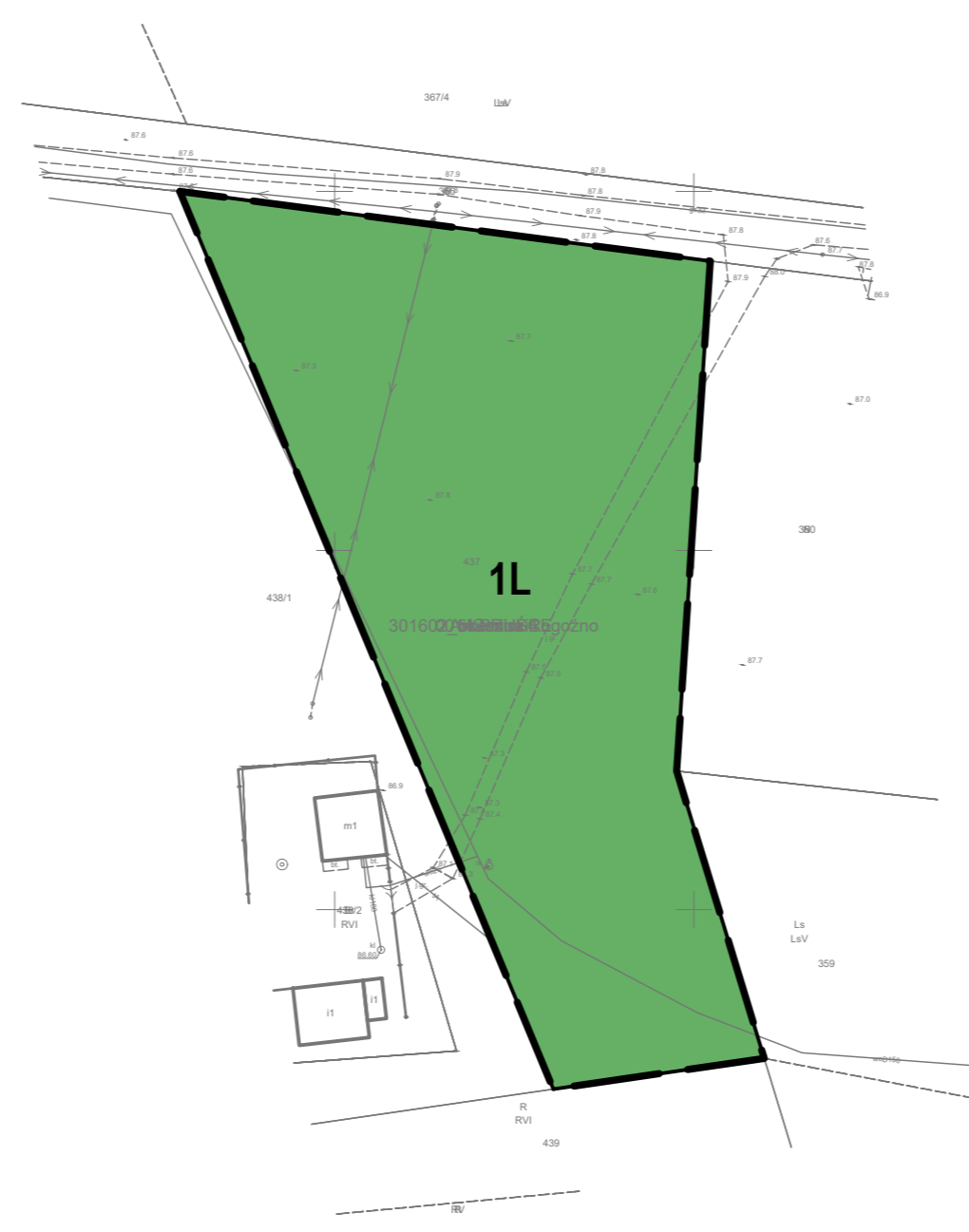
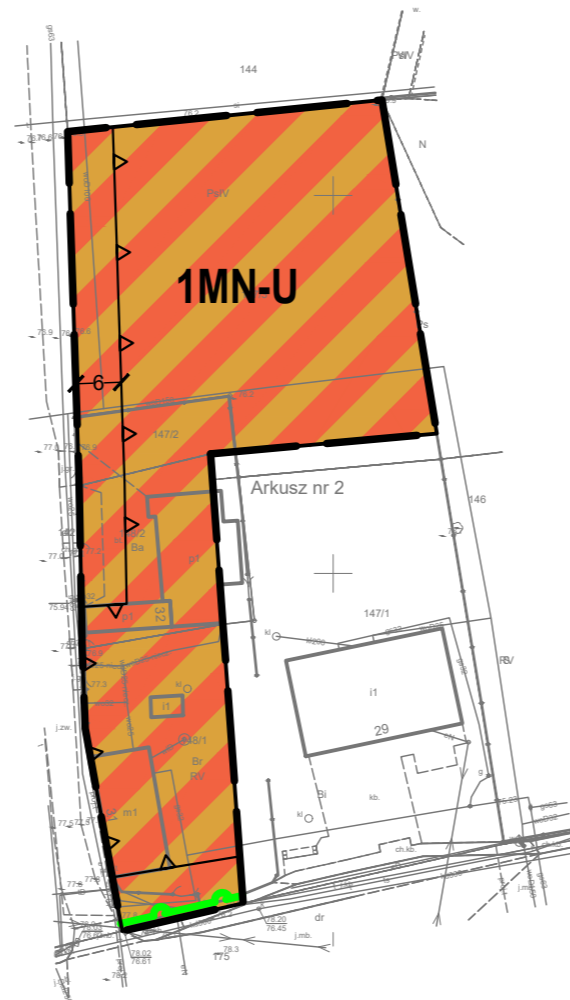
- GRANICA OBSZARU CHRONIONEGO KRAJOBRAZU "DOLINA WELNY I RYTNA GÓLANIECKO-WĄGROWIECKA"
- LINIE WYMIAROWE [m]



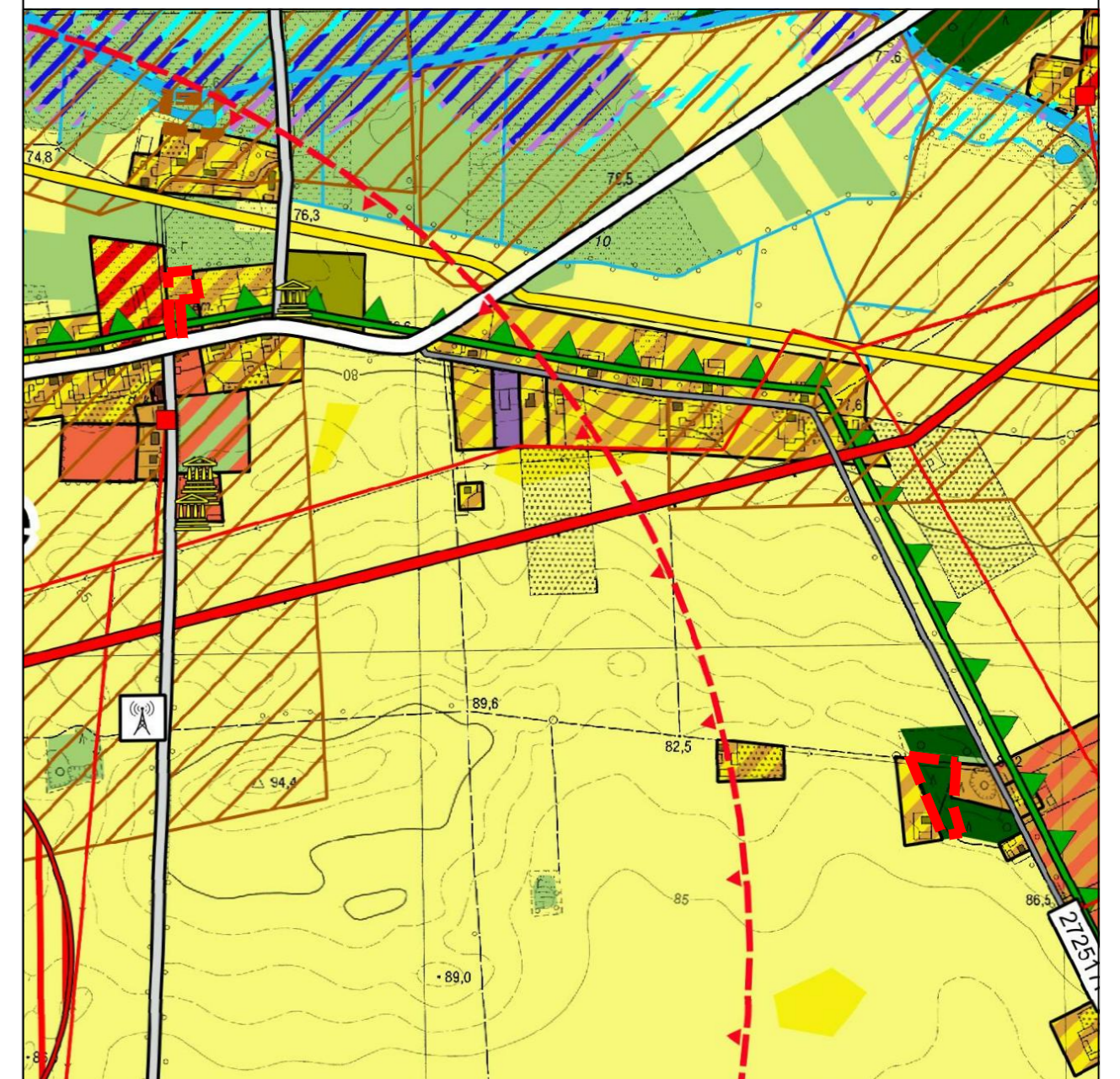
SKALA 1:1000



UKŁAD WSPÓŁRZĘDNYCH: PUWG 2000 STREFA 6
MAPA ZASADNICZA POZYSKANA Z PAŃSTWOWEGO ZASOBU
GEODEZYJNEGO I KARTOGRAFICZNEGO



WYRYS ZE STUDIUM UWARUNKOWAŃ I KIERUNKÓW ZAGOSPODAROWANIA PRZESTRZENNEGO GMINY ROGOŹNO Z OZNACZENIEM GRANIC OBSZARU OBJĘTEGO PLANEM SKALA 1:10 000



OZNACZENIA

OZNACZENIA OGÓLNE

- GRANICE POWIATÓW
- GRANICE GMINY
- GRANICE OBSZARÓW GEODEZYJNYCH
- GRANICA OBSZARU PRZESTRZENI PUBLICZNEJ
- OBSZARY, DLA KTÓRYCH GMINA ZAMIERZA SPORZĄDZIĆ MIEJSCOWE PLANY
- GRANICE TERENÓW WYMAGAJĄCYCH ZMIANY PRZEZNACZENIA NA CELE NIEROLNICZE I NIELEŚNE
- GRANICE TERENÓW ZAMKNIĘTYCH

KIERUNKI ZMIAN W PRZEZNACZENIU TERENÓW

- TERENY ZABUDOWY ŚRÓDMIEJSKIEJ
- TERENY ZABUDOWY MIESZKANIOWEJ JEDNORODZINNEJ
- TERENY ZABUDOWY MIESZKANIOWEJ WIELORODZINNEJ
- TERENY ZABUDOWY ZAGRODOWEJ
- TERENY ZABUDOWY REKREACJI INDYWIDUALNEJ
- TERENY ZABUDOWY USŁUGOWEJ
- TERENY USŁUG SPORTU, TURYSTYKI I REKREACJI
- TERENY ZABUDOWY PRODUKCYJNEJ, SKŁADÓW I MAGAZYNÓW
- TERENY EKSPLOATACJI POWIERZCHNIOWEJ
- TERENY ZABUDOWY OBSŁUGI PRODUKCJI ROLNEJ
- TERENY OGRODÓW DZIAŁKOWYCH
- TERENY ZIELENI URZĄDOWEJ
- TERENY CMENTARZY
- TERENY INFRASTRUKTURY TECHNICZNEJ
- TERENY LOKALIZACJI ELEKTROWNI WIATROWYCH O MOCY PRZEKRACZAJĄCEJ 100kW
- TERENY ELEKTROWNI FOTOWOLTAICZNYCH O MOCY PRZEKRACZAJĄCEJ 100kW

OCHRONA I KSZTAŁTOWANIE ŚRODOWISKA PRZYRODNICZEGO

- TERENY WÓD POWIERZCHNIOWYCH ŚRÓDLĄDOWYCH
- TERENY ROLNICZE WYŻSZYCH KLAS BONITACYJNYCH (II-III)
- TERENY ROLNICZE NIŻSZYCH KLAS BONITACYJNYCH (IV-VI)
- TERENY TRWAŁYCH UŻYTKÓW ZIEŁONYCH, ZADRZEWIEN I DOLIN RZECZNYCH
- TERENY LEŚNE
- TERENY PRZEZNACZONE DO ZALESIENIA
- GRANICE REZERWATÓW PRZYRODY
- GRANICA OTULINY REZERWATU
- GRANICA DOLINY WELNY I RYTNA GÓLANIECKO-WĄGROWIECKIEJ OBSZARU CHRONIONEGO KRAJOBRAZU
- GRANICA OBSZARU NATURA 2000 „BU CZYNA W DŁUGIEJ GOŚLINIE” - PLH300056
- GRANICA OBSZARU NATURA 2000 „DOLINA WELNY” - PLH300043
- GRANICA OBSZARU NATURA 2000 „PUSZCZA NOTECKA” - PLB3000015
- POMNIKI PRZYRODY
- UDDOKUMENTOWANE ZŁOŻA KOPALIN
- GRANICE TERENÓW GÓRNICZYCH
- GRANICE OBSZARÓW GÓRNICZYCH
- GRANICA GŁÓWNEGO ZBIORNIKA WÓD PODZIEMNYCH NR 143
- OBSZARY SZCZEGÓLNEGO ZAGROZENIA POWODZIĄ (p=10%)
- OBSZARY SZCZEGÓLNEGO ZAGROZENIA POWODZIĄ (p=1%)
- OBSZARY ZAGROŻONE POWODZIĄ (p=0,2%)

DZIEDZICTWO KULTUROWE

- OBIEKTY WPISANE DO REJESTRU ZABYTKÓW
- GRANICA STREFY "A" ŚCISŁEJ OCHRONY KONSERWATORSKIEJ
- GRANICA STREFY "B" OCHRONY KONSERWATORSKIEJ
- GRANICA STREFY "E" OCHRONY EKSPOZYCJI
- GRANICE STREF "W" ŚCISŁEJ OCHRONY STANOWISK ARCHEOLOGICZNYCH
- GRANICA STREF "OW" OCHRONY ZEVIDENCJONOWANYCH STANOWISK ARCHEOLOGICZNYCH

KIERUNKI ROZWOJU KOMUNIKACJI

- PROJEKTOWANA DROGA EKSPRESOWA S11
- PROJEKTOWANE WĘZŁY DROGOWE
- DROGA KRAJOWA NR 11
- DROGA WOJEWÓDZKA NR 241
- PLANOWANY PRZEBIEG OBEJĘCIA DROGOWEGO MIASTA ROGOŹNO
- DROGI POWIATOWE
- DROGI GMINNE
- LINIE KOLEJOWE

KIERUNKI ROZWOJU INFRASTRUKTURY TECHNICZNEJ

- LINIE ELEKTROENERGETYCZNE WYSOKIEGO NAPIĘCIA
- LINIE ELEKTROENERGETYCZNE ŚRĘDNIĘGO NAPIĘCIA
- GŁÓWNY PUNKT ZASILANIA
- STACJE TRANSFORMATOROWE
- GAZOCIĄGI WYSOKIEGO CIŚNIENIA
- PROJEKTOWANE GAZOCIĄGI WYSOKIEGO CIŚNIENIA
- STACJA REDUKCYJNO-POMIAROWA
- STACJE UZDATNIANIA WODY
- OCZYSZCZALNIA ŚCIEKÓW
- SKŁADOWISKO ODPADÓW
- STACJE BAZOWE TELEFONII KOMÓRKOWEJ
- ELEKTROWNIE WIATROWE
- OBSZAR OGRANICZEŃ DLA LOKALIZACJI ZABUDOWY MIESZKANIOWEJ OD ELEKTROWNI WIATROWYCH
- GRANICA OBSZARU OBJĘTEGO PLANEM