

**UCHWAŁA NR LXIV/.../2022
RADY MIEJSKIEJ W ROGOŹNIE
z dnia maja/czerwca 2022 r.**

**w sprawie wyrażenia zgody na sprzedaż lokalu mieszkalnego
– Wełna 7/3, gm. Rogoźno (obręb PARKOWO), w trybie przetargowym**

Na podstawie art.18 ust.2 pkt 9 lit. a ustawy z dnia 8 marca 1990 r. o samorządzie gminnym (t.j. Dz. U. z 2022 r., poz.559 z późn. zm.) oraz art.13 ust.1 ustawy z dnia 21 sierpnia 1997 r. o gospodarce nieruchomościami (t.j. Dz. U. z 2021 r., poz.1899 z późn. zm.), w związku z §4 pkt 7 Uchwały Nr XXV/235/2016 Rady Miejskiej w Rogoźnie z dnia 27 kwietnia 2016 r. w sprawie zasad gospodarowania nieruchomościami Gminy Rogoźno (Dz. Urz. Woj. Wlkp., poz.3114 z późn. zm.) Rada Miejska w Rogoźnie uchwala, co następuje:

§1.

Wyraża się zgodę na sprzedaż w trybie przetargowym lokalu mieszkalnego nr 3 usytuowanego w budynku Wełna 7 , gm. Rogoźno (obręb PARKOWO) o pow. użytkowej 53,34m² składającego się z 2 (dwóch) pokoju, ubikacji, spiżarni, korytarza, skrytki i kuchni położony na poddaszu z przynależnym pomieszczeniem o pow. użytkowej 24,40m², tj. pomieszczeniem gospodarczym w inwentaryzacji oznaczonym nr 2g, dla którego prowadzona jest księga wieczysta KW PO1O/00038959/5 wraz z udziałem do nieruchomości wspólnej stanowiącej części budynku i urządzenia nie służące wyłącznie do użytku właścicieli poszczególnych lokali wynoszącym 7774/33315 oraz z takim samym udziałem do działki gruntu oznaczonej ewidencyjnie nr 717 o pow.0,1771ha, objętej księgą wieczystą KW PO1O/00036294/1.

§2.

Wykonanie uchwały powierza się Burmistrzowi Rogoźna.

§3.

Uchwała wchodzi w życie z dniem podjęcia.

Radca prawny
Z-2682/09
Piotr Pioszczyca

Wniosek o założenie konta Zaloguj

Urząd Miejski w Rogoźnie
System Informacji Przestrzennej

WYKAZ MPZP

Działki na sprzedaż

Współrzędne Adresy Plany Działki Obiekty

Obręb: Parkowo
Numer działki: 717 Szukaj

W pole "Numer działki" można wpisać pełny identyfikator szukanej działki

Ukryj panel okna Pokaż w jednym



Warszwy

- Miasto i Gmina Rogoźno
- Granice administracyjne
- Warstwy tematyczne
- Adresy i ulice
- Inwestycje
- Tereny inwestycyjne
- Zagospodarowanie przestrzenne
- Obszary przystąpienia
- Studium
- Plany miejscowe
- Powiat obornicki
- Mapa ewidencyjna
- Użytki gruntowe
- Uzbrojenie terenu
- Obiekty topograficzne
- Siatki i układy
- Generalna Dyrekcja Ochrony Środowiska
- Przemysłowe formy ochrony przyrody
- Bank Danych o Lasach
- OpenStreetMap
- Państwowy Instytut Geologiczny
- Narodowy Instytut Dziedzictwa
- Główny Urząd Statystyczny
- Ministerstwo Zdrawia
- Urząd Transportu Kolejowego
- Monitoring Warunków Glebowych
- Główny Urząd Budowlanego

ok N: 52°43'30.9" E: 16°54'48.7" X: 541985.0 Y: 359139.8

30m

PL-1992

»

» » IP

Działka ewidencyjna
Rogoźno, obręb Parkowo, numer dz.717

Zbliż do obiektu Szczegóły () Inne

BURMISTRZ
mgr inż. Andrzej Szubert

poliska.e-mapa.net

+WMS +PLIK Podgląd Współrzędne

7.4 Karta inwentaryzacyjna lokalu mieszkalnego

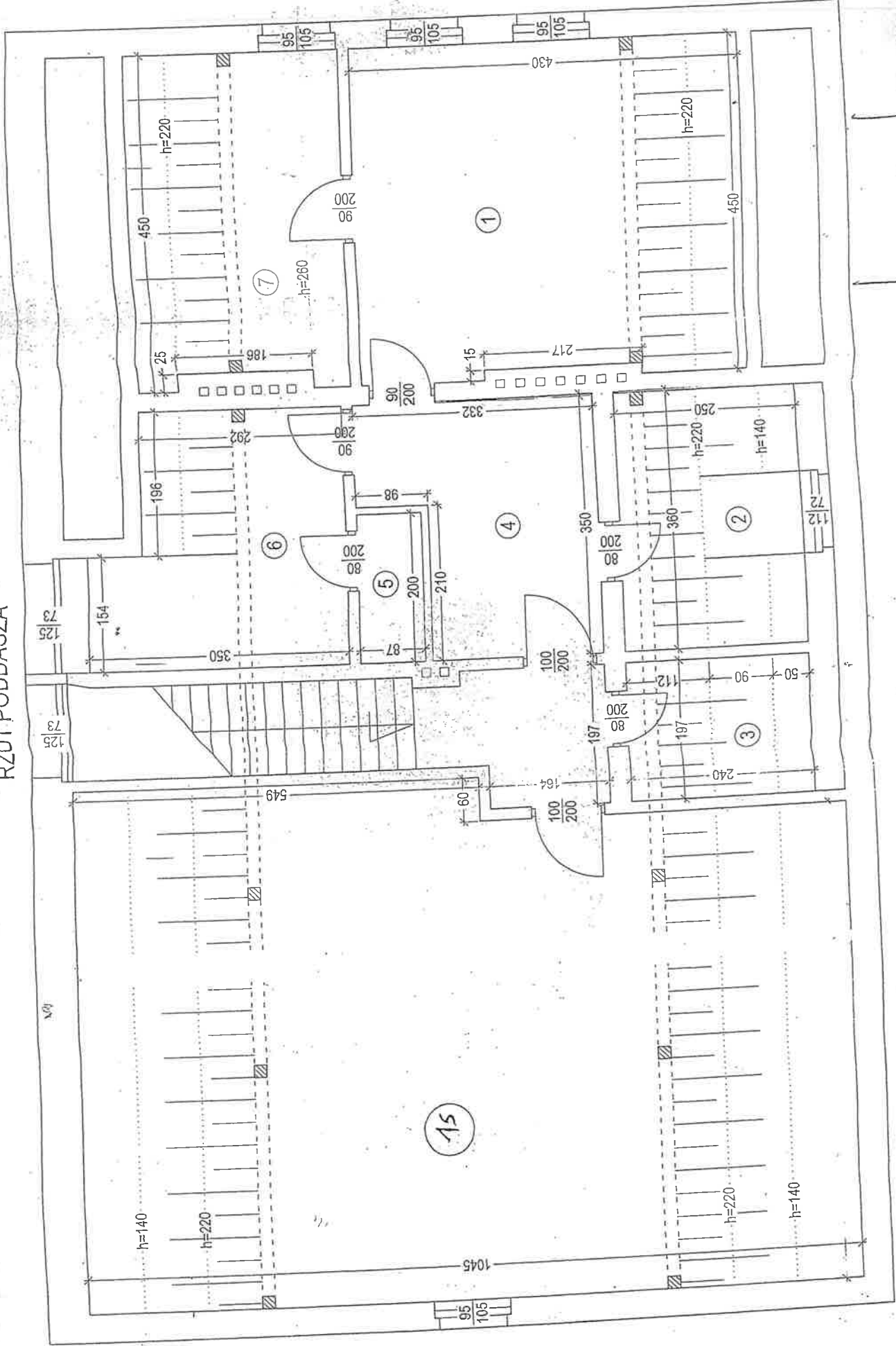
KARTA INWENTARYZACYJNA LOKALU			
Miejscowość	Wełna	Numer budynku	7
Ulica	Brak	Numer lokalu	3
Gmina	Rogoźno	Kondygnacja	poddasze
DANE DOTYCZĄCE WŁAŚCICIELA			
Nazwa	Gmina Rogoźno	Adres	ul. Nowa 2, 64 - 610 Rogoźno
ZESTAWIENIE POWIERZCHNI UŻYTKOWEJ LOKALU MIESZKALNEGO			
Nr	Nazwa pomieszczenia	Powierzchnia użytkowa (m ²)	Wysokość (m)
1	pokój	17,46	max 2,60
2	ubikacja	5,40	max 2,60
3	spizarnia	2,74	max 2,60
4	korytarz	6,15	max 2,60
5	skrytka	1,74	max 2,60
6	kuchnia	10,15	max 2,60
7	pokój	9,70	max 2,60
	RAZEM:	53,34	
ZESTAWIENIE POWIERZCHNI UŻYTKOWEJ POMIESZCZEŃ PRZYNALEŻNYCH			
Nr	Nazwa pomieszczenia	Powierzchnia użytkowa (m ²)	Wysokość (m)
2g	pomieszczenie gospodarcze	24,40	>2,20
	RAZEM:	24,40	
	POWIERZCHNIA ŁĄCZNA:	77,74	
CHARAKTERYSTYKA BUDYNKU		INSTALACJE	
Fundamenty	Kamienne	Elektryczna	Tak
Ściany	Murowane z cegły pełnej	Wodociągowa	Tak
Strop	Drewniany	Kanalizacyjna	Miejscowa
Dach	Konstrukcji drewnianej pokryty blachodachówką	Gazowa	Nie
UWAGI			
Powierzchnię przyjęto na podstawie inwentaryzacji udostępnionej przez Zleceniodawcę			



Niniejsze opracowanie nie stanowi orzeczenia technicznego.

Zgodnie z danymi uzyskanymi od Zleceniodawcy ułamkowy udział w nieruchomości wspólnej wynosi 7774/33315.

RZUT PODDASZA

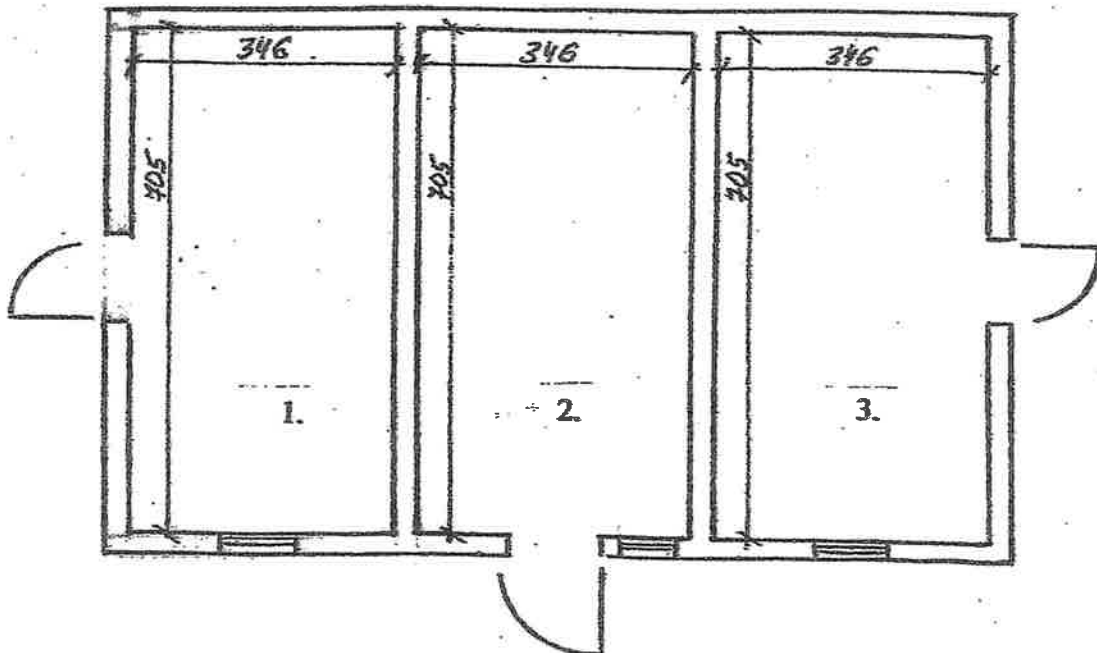


Przełom Gruszczyńska
TECHNIK BUDOWLANY
upr. bud. 11776
Pracownia Arch. Przemysław i S. A.
11776

SZKIC BUDYNKU GOSPODARCZEGO
WEŁNA 7, OBREB PARKOWO, GMINA ROGOŹNO
DZIAŁKA EWIDENCYJNA NR 717

Skala 1 : 100

- | | |
|--|----------------------|
| 1. Pomieszczenie gospodarcze do lokalu | 24,40 m ² |
| 2. Pomieszczenie gospodarcze do lokalu | 24,40 m ² |
| 3. Pomieszczenie gospodarcze do lokalu | 24,40 m ² |



↑
Czesław Gruszka
TECHNIK BUDOWLANY
upr. bud. 11/76
Rogoźno, os. Przemysława II 18/30