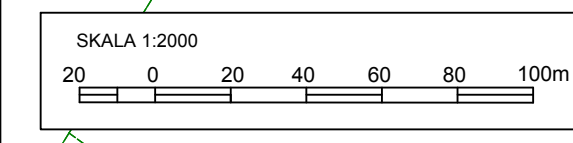
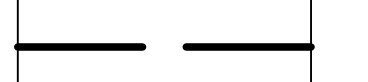
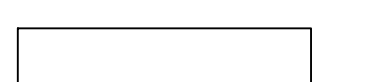




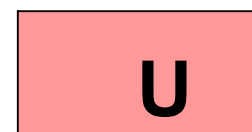
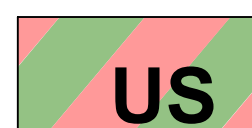
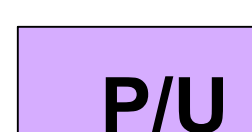
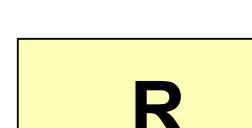




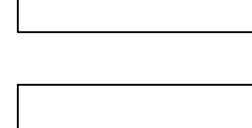
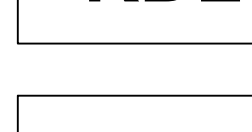




MIJSCOWY PLAN ZAGOSPODAROWANIA PRZESTRZENNEGO TERENÓW POŁOŻONYCH W MIEJSCOWOŚCIACH: OWIECZKI, GOŚCIEJEWO, RUDA, KAZIOPOLE NA OBSZARZE GMINY ROGOŹNO

Załącznik nr 3
do Uchwały nr
Rady Miejskiej w Rogoźnie
z dnia



USTALENIA PLANU:

-  GRANICA OBSZARU OBJĘTEGO PLANEM
-  LINIE ROZGRANICZAJĄCE TERENY O RÓŻNYM PRZEZNACZENIU LUB RÓŻNYCH ZASADACH ZAGOSPODAROWANIA
-  NIEPRZEKACZALNE LINIE ZABUDOWY
-  **MN** TERENY ZABUDOWY MIESZKANIOWEJ JEDNORODZINNEJ
-  **RM** TERENY ZABUDOWY ZAGRODOWEJ W GOSPODARSTWACH ROLNYCH, HODOWLANYCH I OGRODNICZYCH
-  **MW** TERENY ZABUDOWY MIESZKANIOWEJ WIELORODZINNEJ
-  **U** TERENY ZABUDOWY USŁUGOWEJ
-  **US** TERENY USŁUG SPORTU I REKREACJI
-  **P/U** TERENY OBIEKTÓW PRODUKCYJNYCH, SKŁADÓW I MAGAZYNÓW ORAZ ZABUDOWY USŁUGOWEJ
-  **R** TERENY ROLNICZE
-  **ZL** TERENY LASÓW
-  **RZ** TERENY ZADRZEWIEN, PASTWISK, ŁĄK I NIEUŻYTKÓW
-  **WS** TERENY WÓD POWIERZCHNIOWYCH ŚRÓDLĄDOWYCH
-  **KDZ** TERENY DRÓG PUBLICZNYCH - DROGI KLASY ZBIORCZEJ
-  **KDL** TERENY DRÓG PUBLICZNYCH - DROGI KLASY LOKALNEJ
-  **KDD** TERENY DRÓG PUBLICZNYCH - DROGI KLASY DOJAZDOWEJ
-  **KDW** TERENY DRÓG WEWNĘTRZNYCH
-  **OBIEKTY BUDOWLANE UJĘTE W WOJEWÓDZKIEJ EWIDENCJI ZABYTKÓW :**
 (1) SZKOŁA POWSZECHNA, OBECNIE BUDYNEK MIESZKALNY, OWIECZKI 11
 (2) DOM, OWIECZKI 1
 (3) DOM, OWIECZKI 4
 (4) BUDYNEK GOSPODARCZY, OWIECZKI 4
 (5) DOM, OWIECZKI 8
 (6) DOM, OWIECZKI 9
 (7) DOM, OWIECZKI 10
 (8) BUDYNEK GOSPODARCZY PIERWSZY, OWIECZKI 10
 (9) BUDYNEK GOSPODARCZY DRUGI, OWIECZKI 10
 (10) DOM, OWIECZKI 13
 (11) BUDYNEK GOSPODARCZY, OWIECZKI 13
 (12) DOM, OWIECZKI 18
 (13) BUDYNEK GOSPODARCZY, OWIECZKI 18
 (14) DOM, OWIECZKI 19
 (15) DOM, OWIECZKI 21

 STREFA OCHRONY KONSERWATORSKIEJ ZEWIDENCJONOWANYCH STANOWISK ARCHEOLOGICZNYCH

 PAS ZIELENI IZOLACYJNEJ

 STREFA OCHRONNA OD ELEKTROWNI WIATROWEJ O MOCY POWYŻEJ 100kW

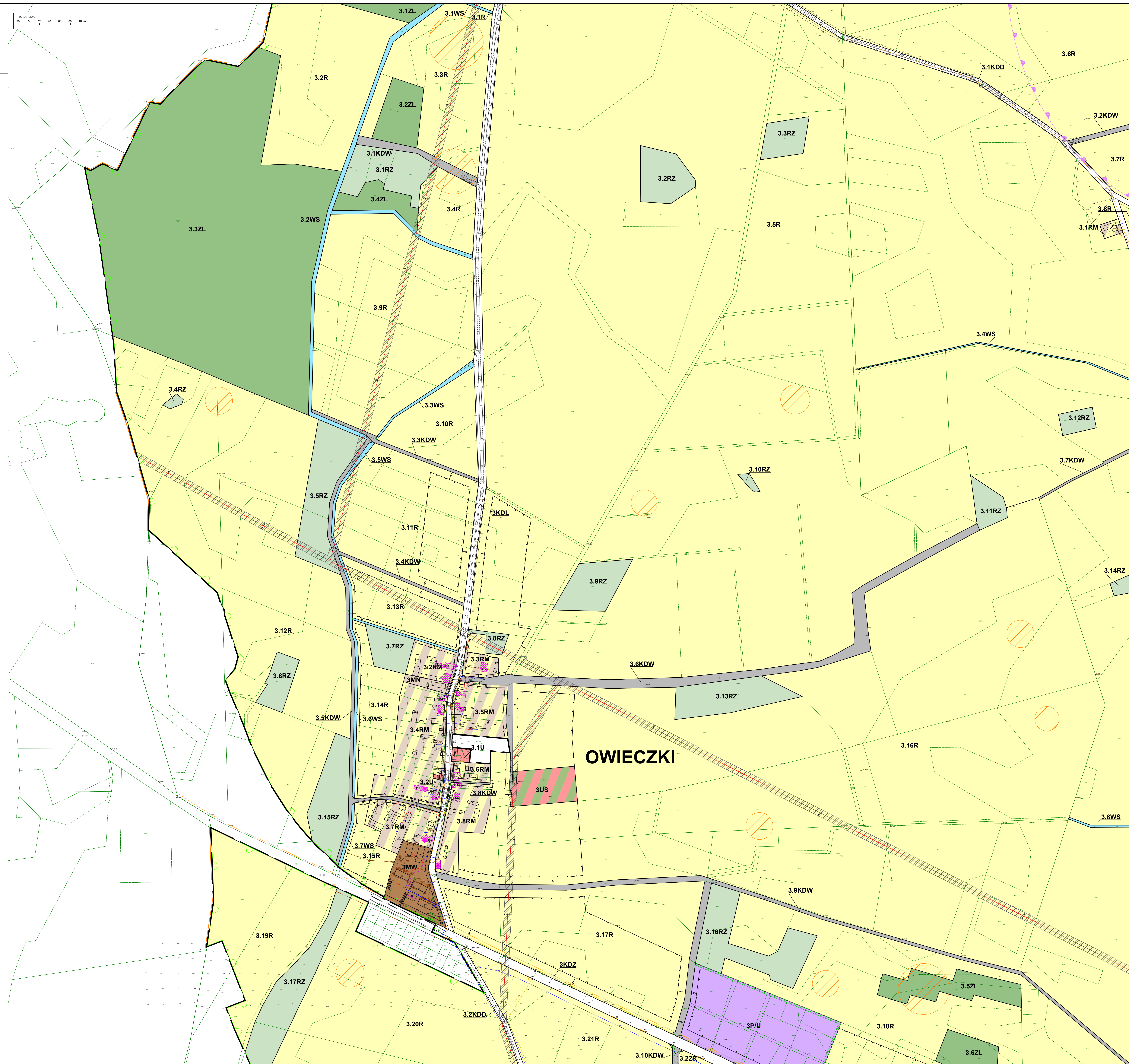
INFORMACJE:

 GRANICA ADMINISTRACYJNA GMINY ROGOŹNO

 LINIA ELEKTROENERGETYCZNA ŚREDNIEGO NAPIĘCIA 15kV WRAZ Z PASEM TECHNOLOGICZNYM

 LINIE WYMIAROWE

 GRANICE KORYTARZA EKOLOGICZNEGO "PUSZCZA NOTECKA - PUSZCZA ZIELONKA"



OWIECZKI