

MIEJSCOWY PLAN ZAGOSPODAROWANIA PRZESTRZENNEGO NA OBSZARZE MIEJSCOWOŚCI NIENAWISZCZ, GMINA ROGOŹNO

ZAŁĄCZNIK NR 1 DO UCHWAŁY NR .../.../... RADY MIEJSKIEJ W ROGOŹNIE Z DNIA R.

OZNACZENIA

WYKAZ OZNACZEŃ OBRĘBOWI I GRANICZNYCH

- GRANICE POWIATÓW
- GRANICE GMINY
- GRANICE OBRĘBÓW PRZESTRZENNYCH
- GRANICE OBSZARU PRZESTRZENI PUBLICZNEJ
- GRANICE DLA KTÓRYCH GMINA ZAMIERZA SPORZĄDZIĆ MIEJSCOWE PLANY
- GRANICE TERENÓW WYMAGAJĄCYCH ZMIANY PRZEZNACZENIA NA CELE NIEROLNICZE I NIELEŚNE
- GRANICE TERENÓW ZAKNIEPIECH

KIERUNKI ZMIAN W PRZEZNACZENIU TERENÓW

- TERENY ZABUDOWY ŚRODOWISKIEM
- TERENY ZABUDOWY MIESZKANOWEJ JEDNORODZINNEJ
- TERENY ZABUDOWY MIESZKANOWEJ WIELORODZINNEJ
- TERENY ZABUDOWY ZAGRÓDOWEJ
- TERENY ZABUDOWY REKREACJI INDYWIDUALNEJ
- TERENY ZABUDOWY USŁUGOWEJ
- TERENY USŁUG SPORTOWYCH, TURYSTYKI I REKREACJI
- TERENY ZABUDOWY PRODUKCYJNEJ, SKŁADÓW I MAGAZYNÓW
- TERENY EKSPLOATACJI POWIERZCHNIOWEJ
- TERENY ZABUDOWY OBSŁUGI PRODUKCJI ROLNEJ
- TERENY OGRODÓW DZIAŁKOWYCH
- TERENY ZIELENI URZĄDZONEJ
- TERENY OCHRONIARZY
- TERENY IMPAKT PRZYMIANY TECHNICZNEJ
- TERENY LOKALIZACJI ELEKTROWNI WIAТРOWYCH O MOCY PRZEKRACZAJĄCEJ 100kW
- TERENY ELEKTROWNI FOTOWOLTAICZNYCH O MOCY PRZEKRACZAJĄCEJ 100kW

OCHRONA I KSZTAŁTOWANIE ŚRODOWISKA PRZYRODNICZEGO

- TERENY WÓD POWIERZCHNIOWYCH ŚRODOWISKIEM
- TERENY ROLNICZE WYŻSZYCH KLAS BONTACYJNYCH (II-III)
- TERENY ROLNICZE NIŻSZYCH KLAS BONTACYJNYCH (IV-VI)
- TERENY TRWAŁYCH UŻYTKÓW ZIELONYCH, ZADRZEWIEN I DOLIN RZECZNYCH
- TERENY LEŚNE
- TERENY PRZEZNACZONE DO ZALEŚNIENIA
- GRANICA REZERWATÓW PRZYRODY
- GRANICA OTULINY REZERWATU
- GRANICA DOLINY WIELNY I RYNYWSŁANIECKO-WĄGROWECKIEJ OBSZARU CHRONIONEGO KRAJOBRAZU
- GRANICA OBSZARU NATURA 2000 „BU CZYNA W DŁUGIEJ GÓŚLINIE” - PLH300056
- GRANICA OBSZARU NATURA 2000 „DOLINA WIELNY” - PLH300043
- GRANICA OBSZARU NATURA 2000 „PUSZCZA NOTECKA” - PLB3000015
- POMNIKI PRZYRODY
- UDOKUMENTOWANE ŹŁOŻA KOPALIN
- GRANICE TERENÓW OŚNICZNYCH
- GRANICE OBSZARÓW GÓNICZNYCH
- GRANICA GŁÓWNEGO ZBIORNIKA WÓD PODZIEMNYCH NR 143
- OBSZARY SZCZEGÓLNEGO ZAGROZENIA POWODZIĄ (p=10%)
- OBSZARY SZCZEGÓLNEGO ZAGROZENIA POWODZIĄ (p=1%)
- OBSZARY ZAGROŻONE POWODZIĄ (p=0,2%)

DZIEDZICTWO KULTUROWE

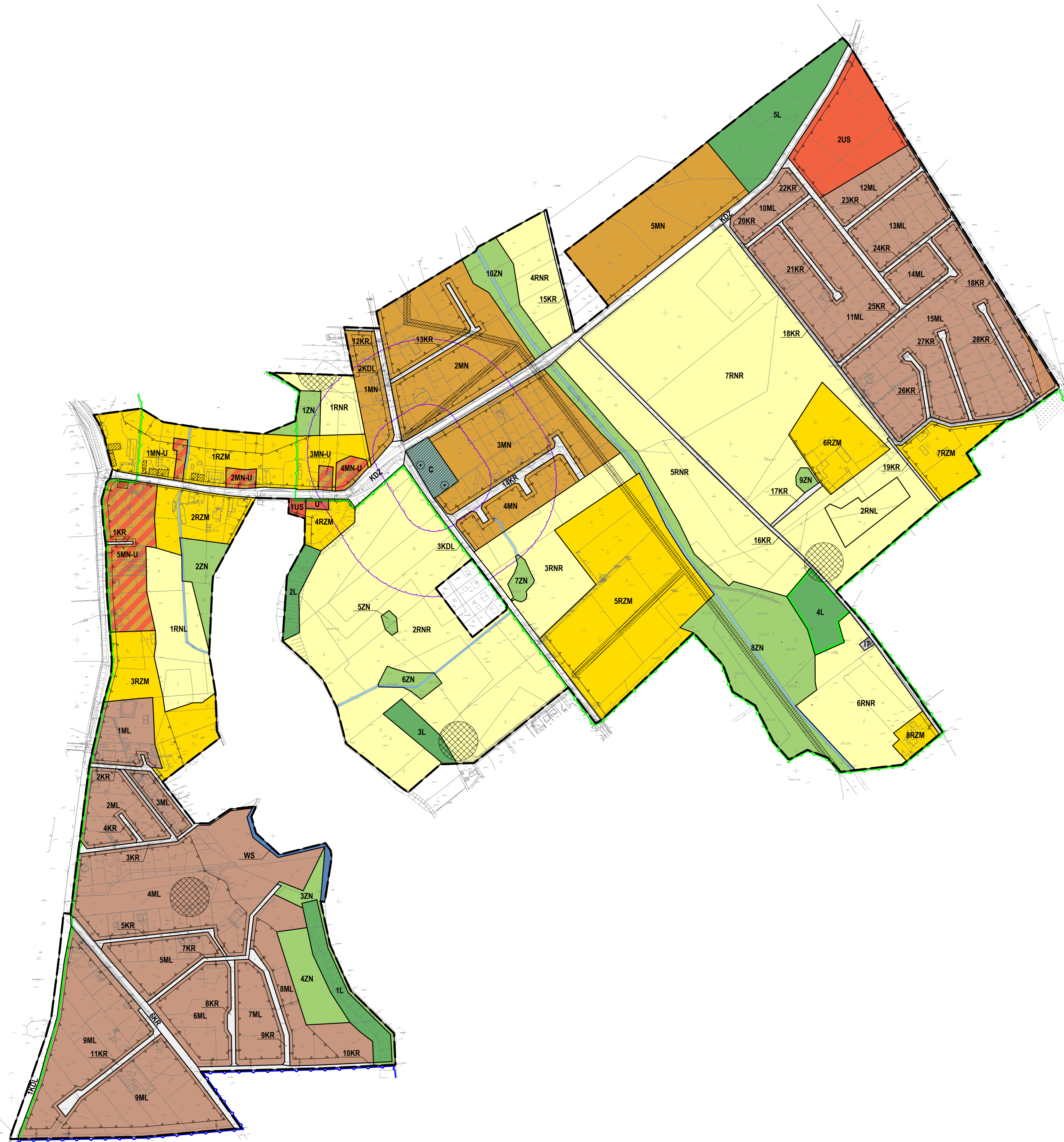
- OBIEKTY WPISANE DO REJESTRU ZABYTKÓW
- GRANICA STREPY "A" ŚCISLEJ OCHRONY KONSERWATORSKIEJ
- GRANICA STREPY "B" OCHRONY KONSERWATORSKIEJ
- GRANICA STREPY "C" OCHRONY KONSERWATORSKIEJ
- GRANICE STREPY "M" ŚCISLEJ OCHRONY STANOWISK ARCHEOLOGICZNYCH
- GRANICA STREPY "OW" OCHRONY ZE WIDENIOWYCH STANOWISK ARCHEOLOGICZNYCH

KIERUNKI ROZWOJU KOMUNIKACJI

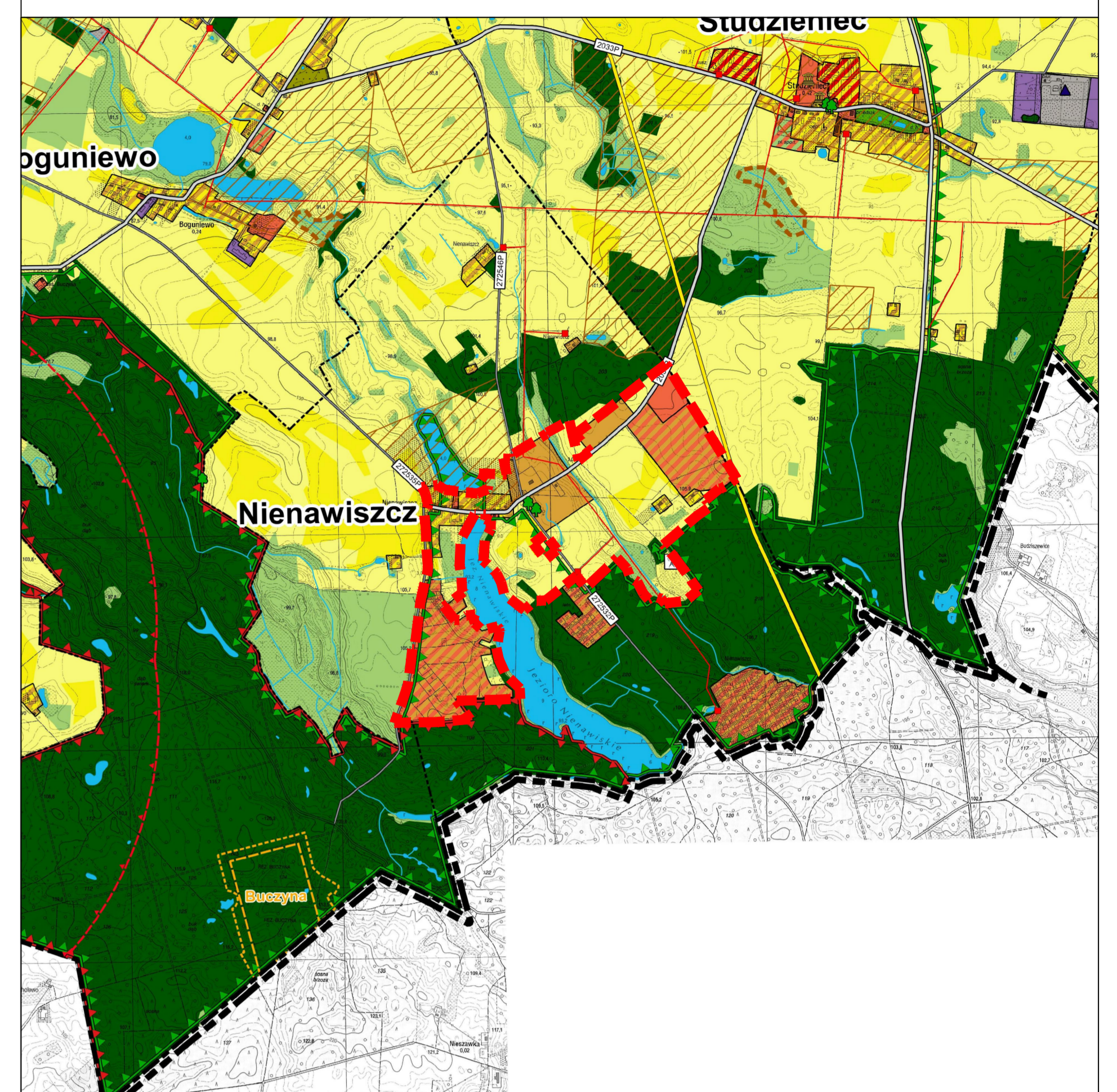
- PROJEKTOWANA DROGA EKSPRESOWA S11
- PROJEKTOWANE WĘZŁY DROGOWE
- DROGA KRAJOWA NR 11
- DROGA WOJEWÓDZKA NR 241
- PLANOWANY PRZEBIEG OBIEŚCIA DROGOWEGO MIASTA ROGOŹNO
- DRUGI POWIATOWE
- DRUGI GMINNE
- LINIE KOLEJOWE

KIERUNKI ROZWOJU INFRASTRUKTURY TECHNICZNEJ

- LINIE ELEKTROENERGETYCZNE WYSOKIEGO NAPIĘCIA
- LINIE ELEKTROENERGETYCZNE ŚREDNIEGO NAPIĘCIA
- GŁÓWNY PUNKT ZASILANIA
- STACJE TRANSFORMATOROWE
- GAZOCIĄGI WYSOKIEGO CIŚNIENIA
- PROJEKTOWANE GAZOCIĄGI WYSOKIEGO CIŚNIENIA
- STACJA REDUKCYJNO-POMIAROWA
- STACJE UZDATNIANIA WODY
- OCZYSZCZALNIA ŚCIEKÓW
- SKŁADOWISKO ODPADÓW
- STACJE BAZOWE TELEFONII KOMÓRKOWEJ
- STACJE ELEKTROWNI WIAТРOWE
- OBZAR OGRANICZEŃ DLA LOKALIZACJI ZABUDOWY MIESZKANOWEJ OD ELEKTROWNI WIAТРOWYCH
- GRANICA OBSZARU OBJĘTEGO PLANEM



WYRYS ZE STUDIUM UWARUNKOWAŃ I KIERUNKÓW ZAGOSPODAROWANIA PRZESTRZENNEGO GMINY ROGOŹNO Z OZNACZENIEM GRANIC OBSZARU OBJĘTEGO PLANEM SKALA 1:20 000



OZNACZENIA

OZNACZENIA OGÓLNE

- GRANICE POWIATÓW
- GRANICE GMINY
- GRANICE OBRĘBÓW PRZESTRZENNYCH
- GRANICE OBSZARU PRZESTRZENI PUBLICZNEJ
- GRANICE DLA KTÓRYCH GMINA ZAMIERZA SPORZĄDZIĆ MIEJSCOWE PLANY
- GRANICE TERENÓW WYMAGAJĄCYCH ZMIANY PRZEZNACZENIA NA CELE NIEROLNICZE I NIELEŚNE
- GRANICE TERENÓW ZAKNIEPIECH

KIERUNKI ZMIAN W PRZEZNACZENIU TERENÓW

- TERENY ZABUDOWY ŚRODOWISKIEM
- TERENY ZABUDOWY MIESZKANOWEJ JEDNORODZINNEJ
- TERENY ZABUDOWY MIESZKANOWEJ WIELORODZINNEJ
- TERENY ZABUDOWY ZAGRÓDOWEJ
- TERENY ZABUDOWY REKREACJI INDYWIDUALNEJ
- TERENY ZABUDOWY USŁUGOWEJ
- TERENY USŁUG SPORTOWYCH, TURYSTYKI I REKREACJI
- TERENY ZABUDOWY PRODUKCYJNEJ, SKŁADÓW I MAGAZYNÓW
- TERENY EKSPLOATACJI POWIERZCHNIOWEJ
- TERENY ZABUDOWY OBSŁUGI PRODUKCJI ROLNEJ
- TERENY OGRODÓW DZIAŁKOWYCH
- TERENY ZIELENI URZĄDZONEJ
- TERENY OCHRONIARZY
- TERENY IMPAKT PRZYMIANY TECHNICZNEJ
- TERENY LOKALIZACJI ELEKTROWNI WIAТРOWYCH O MOCY PRZEKRACZAJĄCEJ 100kW
- TERENY ELEKTROWNI FOTOWOLTAICZNYCH O MOCY PRZEKRACZAJĄCEJ 100kW

OCHRONA I KSZTAŁTOWANIE ŚRODOWISKA PRZYRODNICZEGO

- TERENY WÓD POWIERZCHNIOWYCH ŚRODOWISKIEM
- TERENY ROLNICZE WYŻSZYCH KLAS BONTACYJNYCH (II-III)
- TERENY ROLNICZE NIŻSZYCH KLAS BONTACYJNYCH (IV-VI)
- TERENY TRWAŁYCH UŻYTKÓW ZIELONYCH, ZADRZEWIEN I DOLIN RZECZNYCH
- TERENY LEŚNE
- TERENY PRZEZNACZONE DO ZALEŚNIENIA
- GRANICA REZERWATÓW PRZYRODY
- GRANICA OTULINY REZERWATU
- GRANICA DOLINY WIELNY I RYNYWSŁANIECKO-WĄGROWECKIEJ OBSZARU CHRONIONEGO KRAJOBRAZU
- GRANICA OBSZARU NATURA 2000 „BU CZYNA W DŁUGIEJ GÓŚLINIE” - PLH300056
- GRANICA OBSZARU NATURA 2000 „DOLINA WIELNY” - PLH300043
- GRANICA OBSZARU NATURA 2000 „PUSZCZA NOTECKA” - PLB3000015
- POMNIKI PRZYRODY
- UDOKUMENTOWANE ŹŁOŻA KOPALIN
- GRANICE TERENÓW OŚNICZNYCH
- GRANICE OBSZARÓW GÓNICZNYCH
- GRANICA GŁÓWNEGO ZBIORNIKA WÓD PODZIEMNYCH NR 143
- OBSZARY SZCZEGÓLNEGO ZAGROZENIA POWODZIĄ (p=10%)
- OBSZARY SZCZEGÓLNEGO ZAGROZENIA POWODZIĄ (p=1%)
- OBSZARY ZAGROŻONE POWODZIĄ (p=0,2%)

DZIEDZICTWO KULTUROWE

- OBIEKTY WPISANE DO REJESTRU ZABYTKÓW
- GRANICA STREPY "A" ŚCISLEJ OCHRONY KONSERWATORSKIEJ
- GRANICA STREPY "B" OCHRONY KONSERWATORSKIEJ
- GRANICA STREPY "C" OCHRONY KONSERWATORSKIEJ
- GRANICE STREPY "M" ŚCISLEJ OCHRONY STANOWISK ARCHEOLOGICZNYCH
- GRANICA STREPY "OW" OCHRONY ZE WIDENIOWYCH STANOWISK ARCHEOLOGICZNYCH

KIERUNKI ROZWOJU KOMUNIKACJI

- PROJEKTOWANA DROGA EKSPRESOWA S11
- PROJEKTOWANE WĘZŁY DROGOWE
- DROGA KRAJOWA NR 11
- DROGA WOJEWÓDZKA NR 241
- PLANOWANY PRZEBIEG OBIEŚCIA DROGOWEGO MIASTA ROGOŹNO
- DRUGI POWIATOWE
- DRUGI GMINNE
- LINIE KOLEJOWE

KIERUNKI ROZWOJU INFRASTRUKTURY TECHNICZNEJ

- LINIE ELEKTROENERGETYCZNE WYSOKIEGO NAPIĘCIA
- LINIE ELEKTROENERGETYCZNE ŚREDNIEGO NAPIĘCIA
- GŁÓWNY PUNKT ZASILANIA
- STACJE TRANSFORMATOROWE
- GAZOCIĄGI WYSOKIEGO CIŚNIENIA
- PROJEKTOWANE GAZOCIĄGI WYSOKIEGO CIŚNIENIA
- STACJA REDUKCYJNO-POMIAROWA
- STACJE UZDATNIANIA WODY
- OCZYSZCZALNIA ŚCIEKÓW
- SKŁADOWISKO ODPADÓW
- STACJE BAZOWE TELEFONII KOMÓRKOWEJ
- STACJE ELEKTROWNI WIAТРOWE
- OBZAR OGRANICZEŃ DLA LOKALIZACJI ZABUDOWY MIESZKANOWEJ OD ELEKTROWNI WIAТРOWYCH
- GRANICA OBSZARU OBJĘTEGO PLANEM